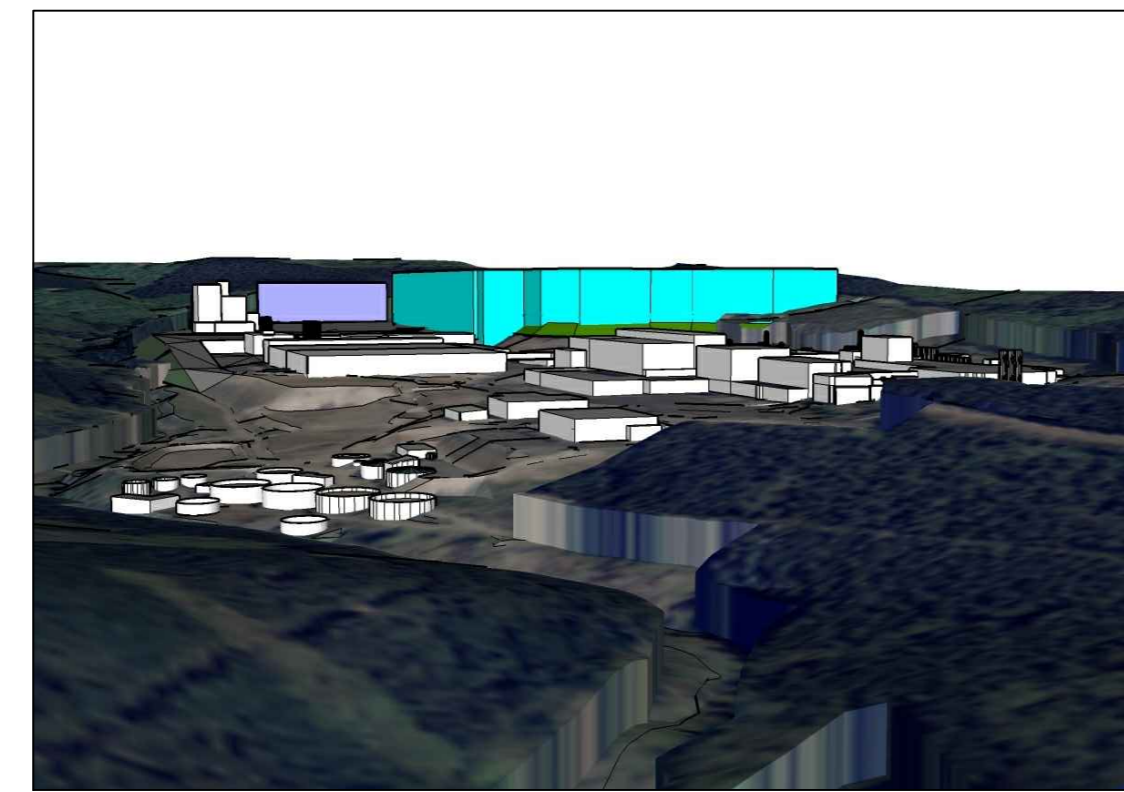


Geplante Erweiterung Betriebsgelände der Arla Foods Deutschland GmbH, Niederlassung Pronsfeld

Darstellungen zur Sichtbarkeit aus der Umgebung des Werksstandortes

Flugansicht, Höhe 510m ü.NN



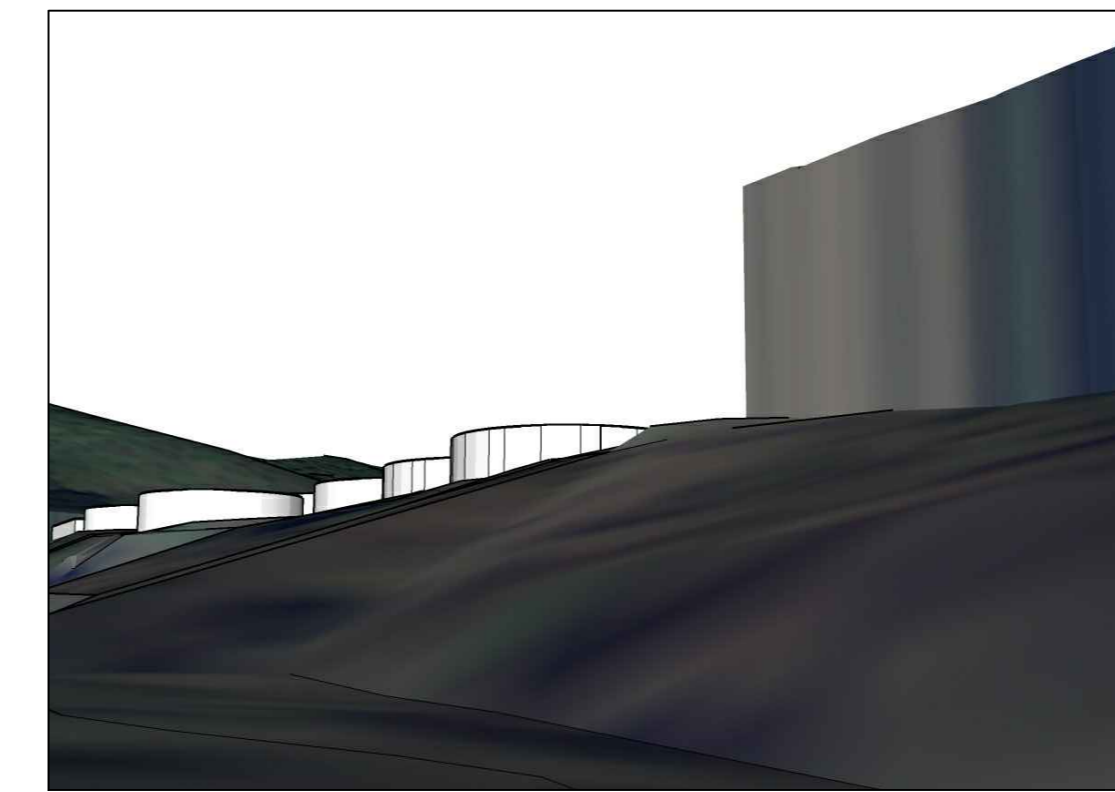
(Flugrichtung Nordwest Richtung Südost)

Flugansicht, Höhe 690m ü.NN



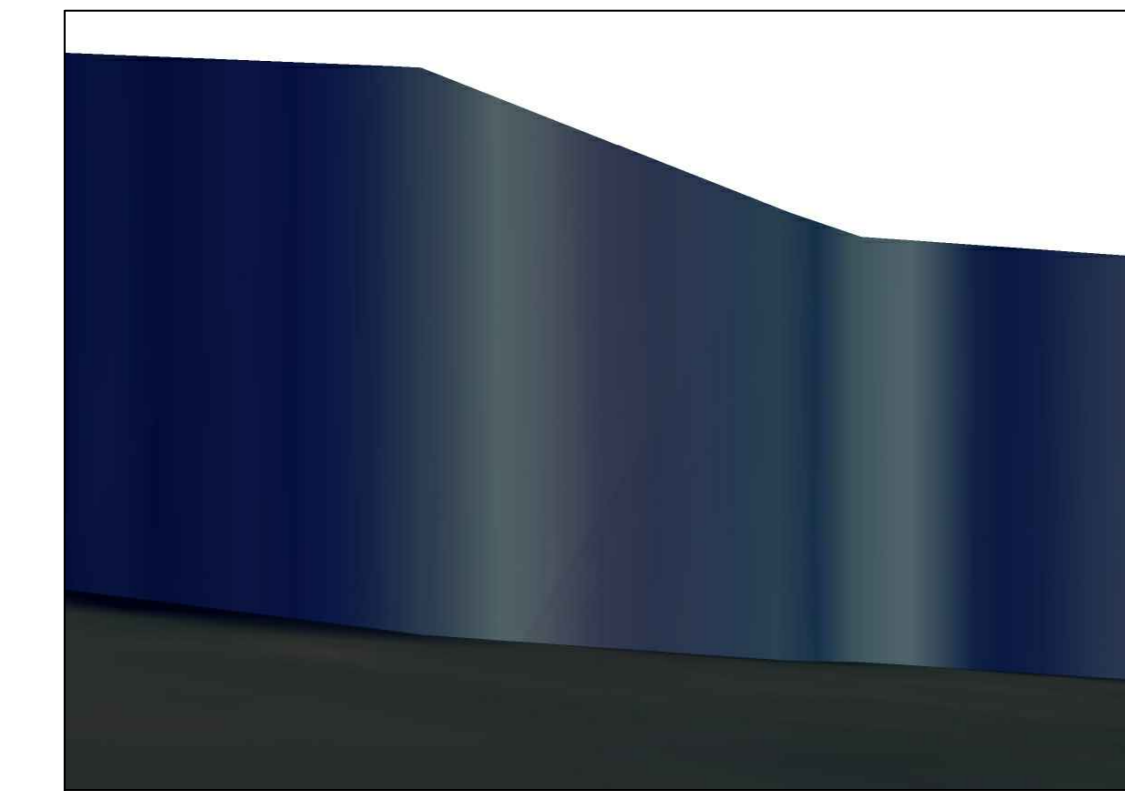
(Flugrichtung Nordwest Richtung Südost)

Sicht am "Pittenbach"

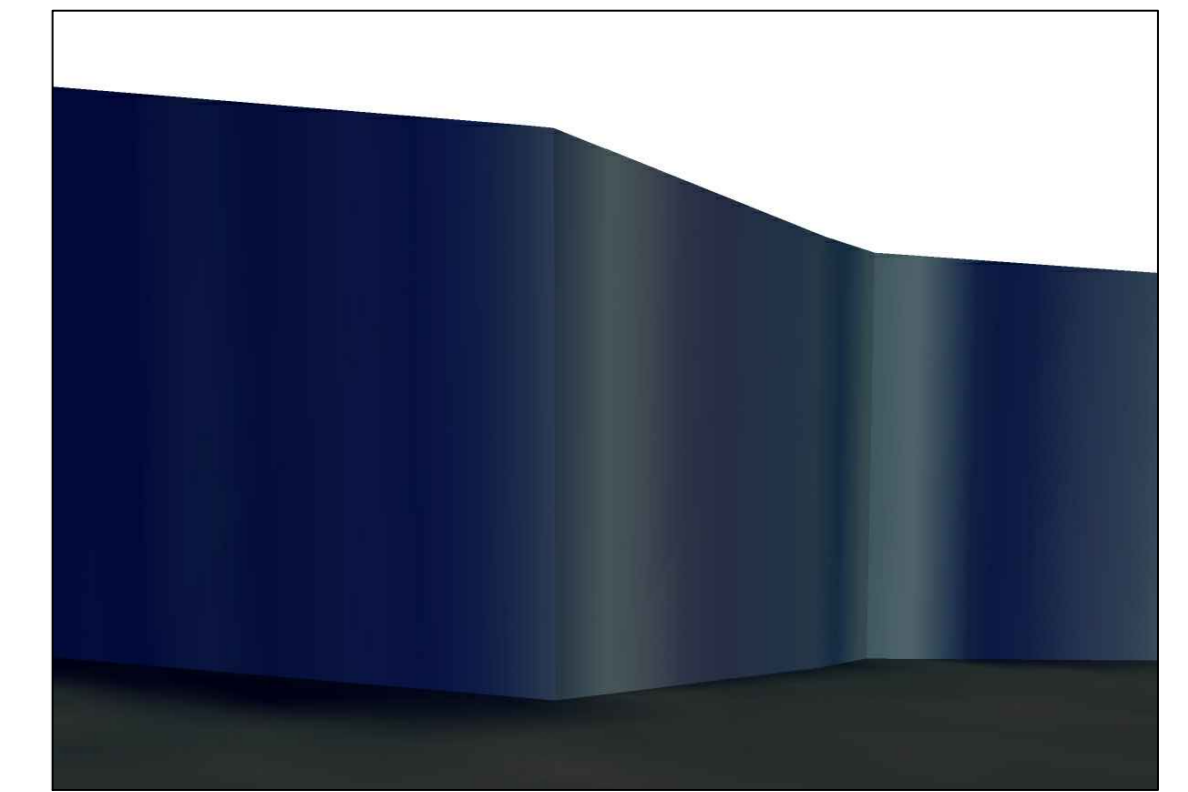


Höhe über Gelände: ca. 408,0m ü. NN
Augenhöhe über Gelände: 1,8m
Waldhöhe: 15,0m

Sicht von "Nördlich Schloßheck"

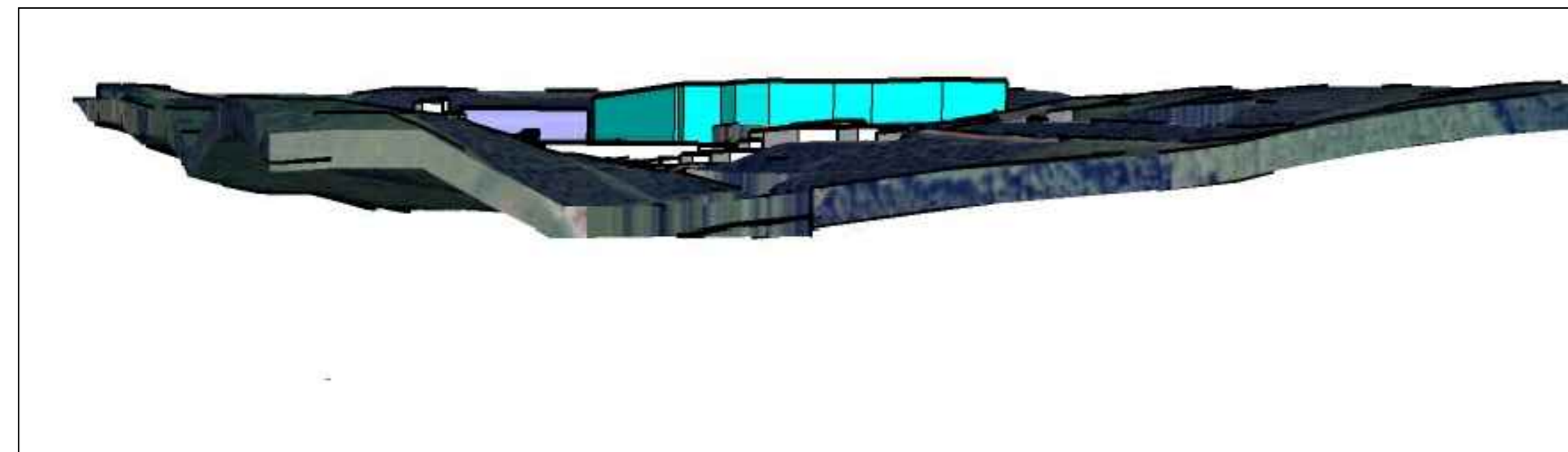


Höhe über Gelände: ca. 510,0m ü. NN
Augenhöhe über Gelände: 1,8m
Waldhöhe: 15,0m

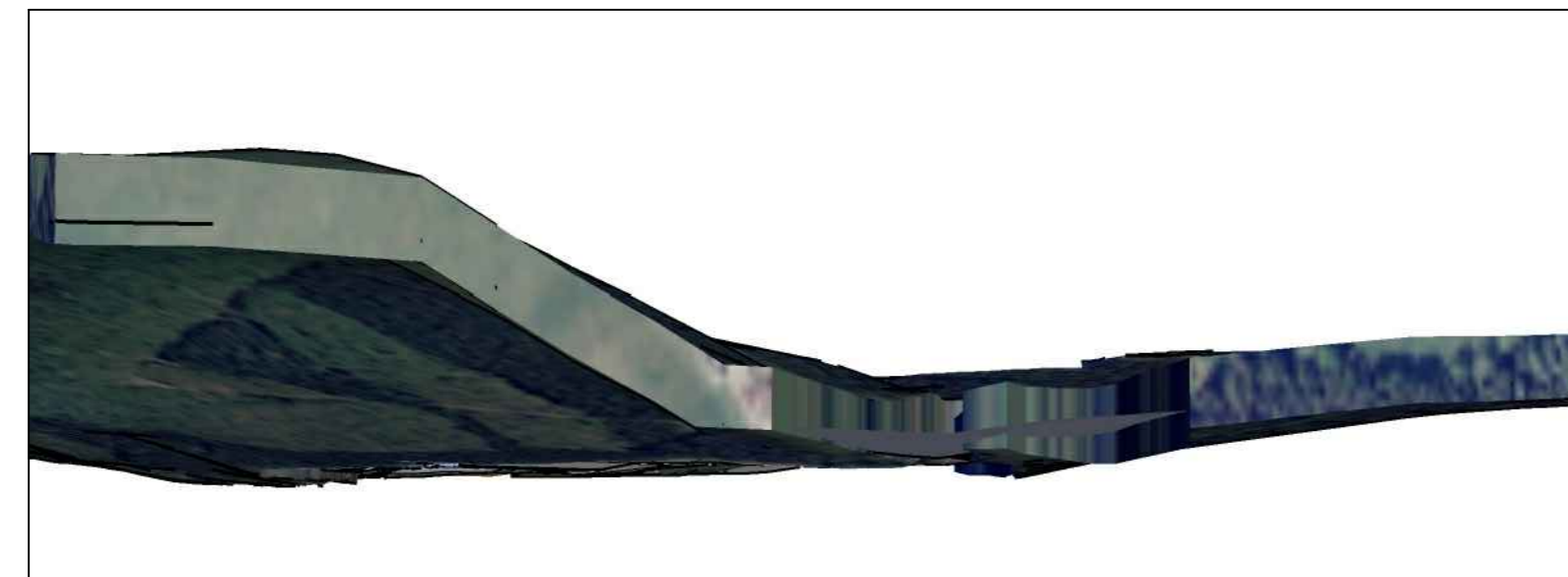


Höhe über Gelände: ca. 510,0m ü. NN
Augenhöhe über Gelände: 6,5m
Waldhöhe: 15,0m

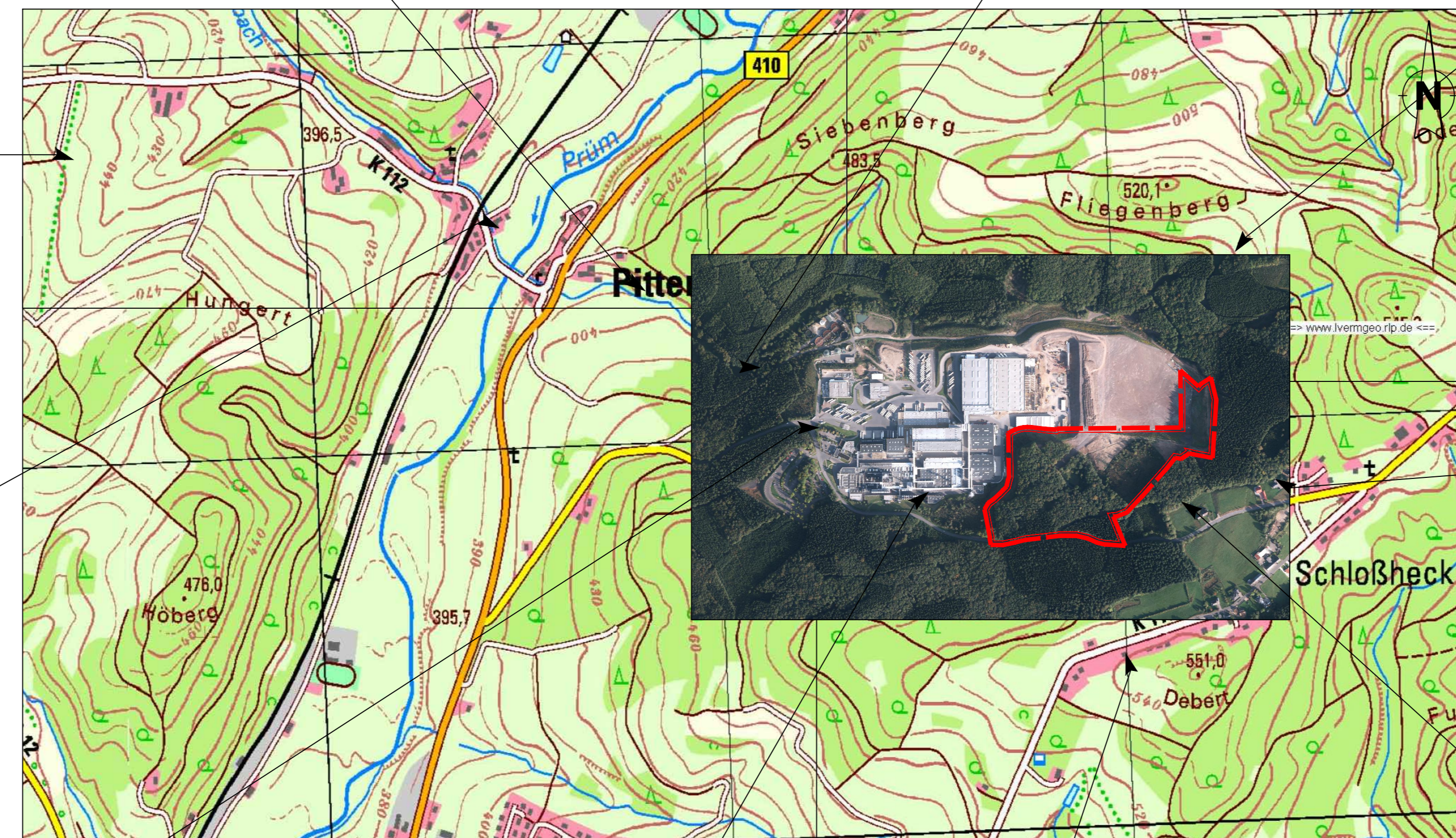
Sicht von "Oberhalb Pittenbach", bei ca. 460m ü. NN



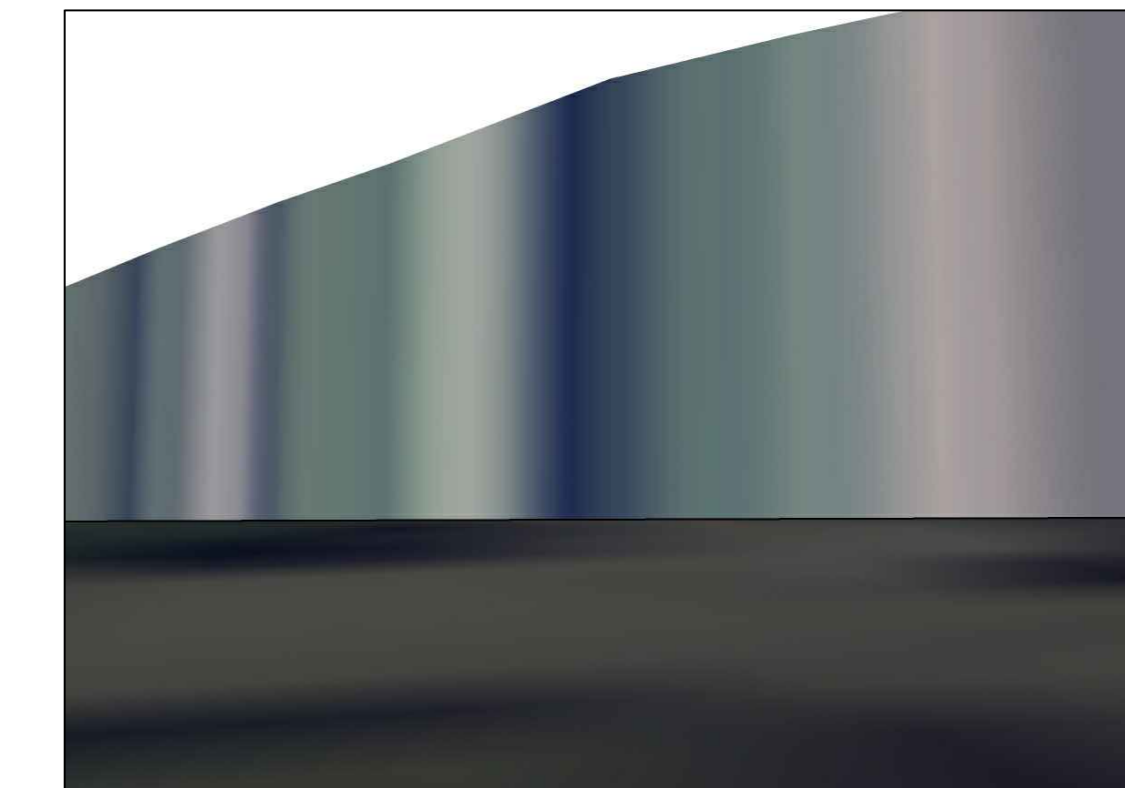
Sicht von "Pittenbach" bei ca. 390m ü. NN



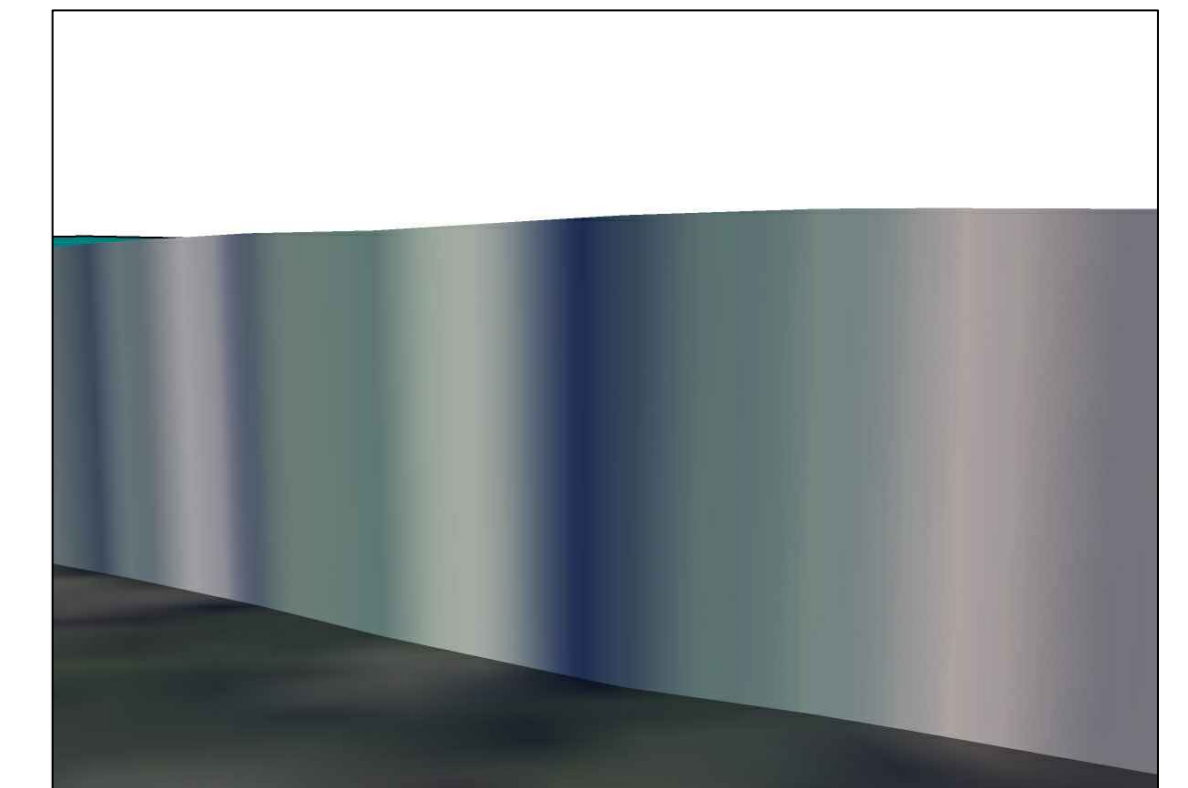
Augenhöhe über Gelände: 1,8m



Sicht von "Schloßheck, Auf der Steinkaul 1"



Höhe über Gelände: ca. 523,5m ü. NN
Augenhöhe über Gelände: 1,8m
Waldhöhe: 15,0m

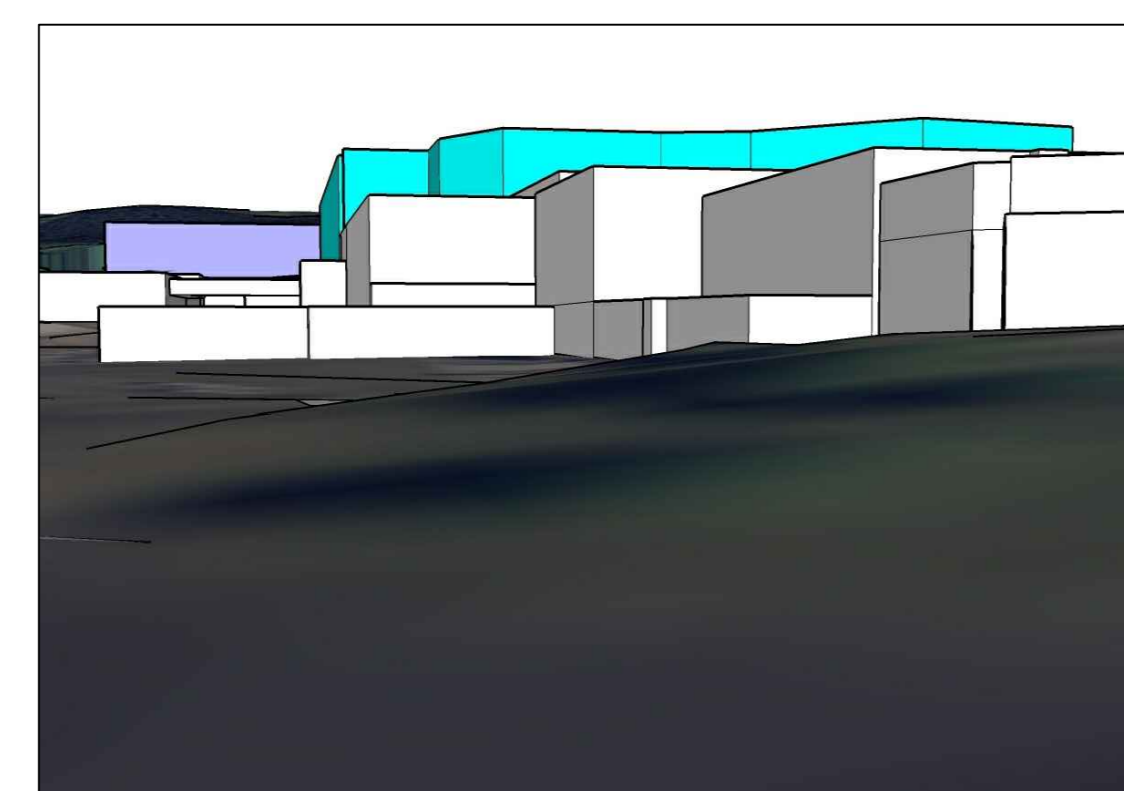


Höhe über Gelände: ca. 523,5m ü. NN
Augenhöhe über Gelände: 4,5m
Waldhöhe: 15,0m

Sicht "Westlich MUH, an der L16"

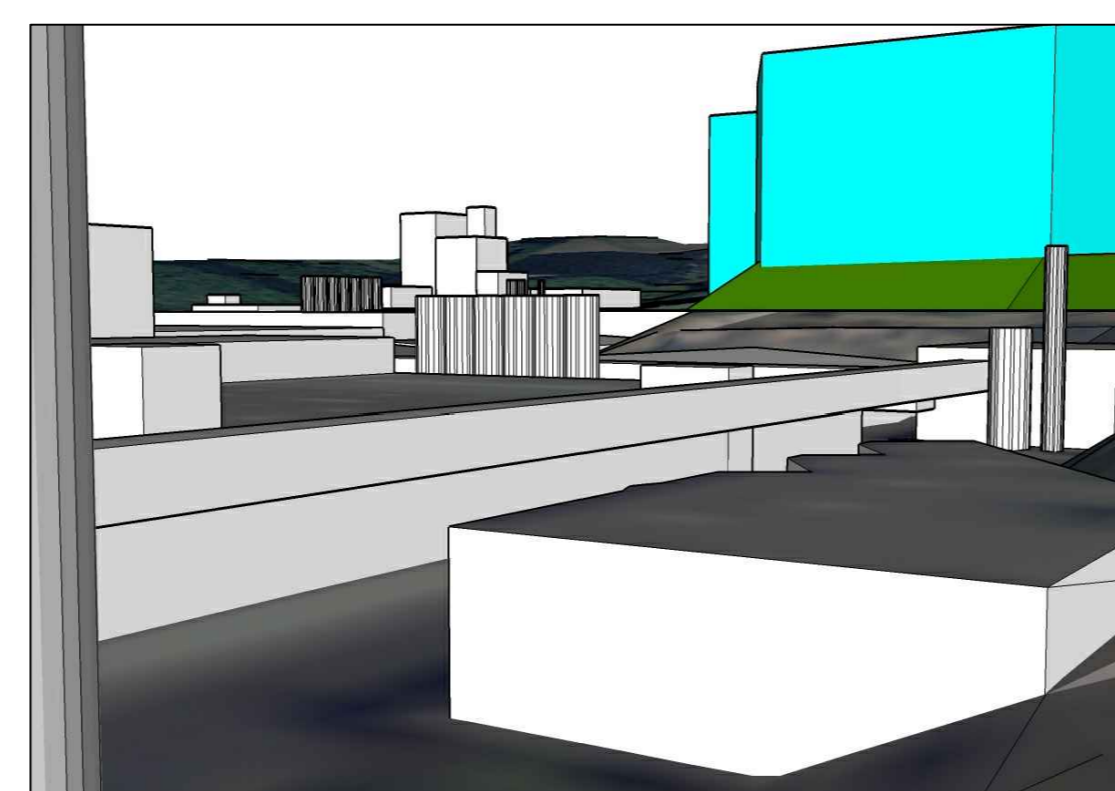


Augenhöhe über Gelände: 510,0m ü. NN



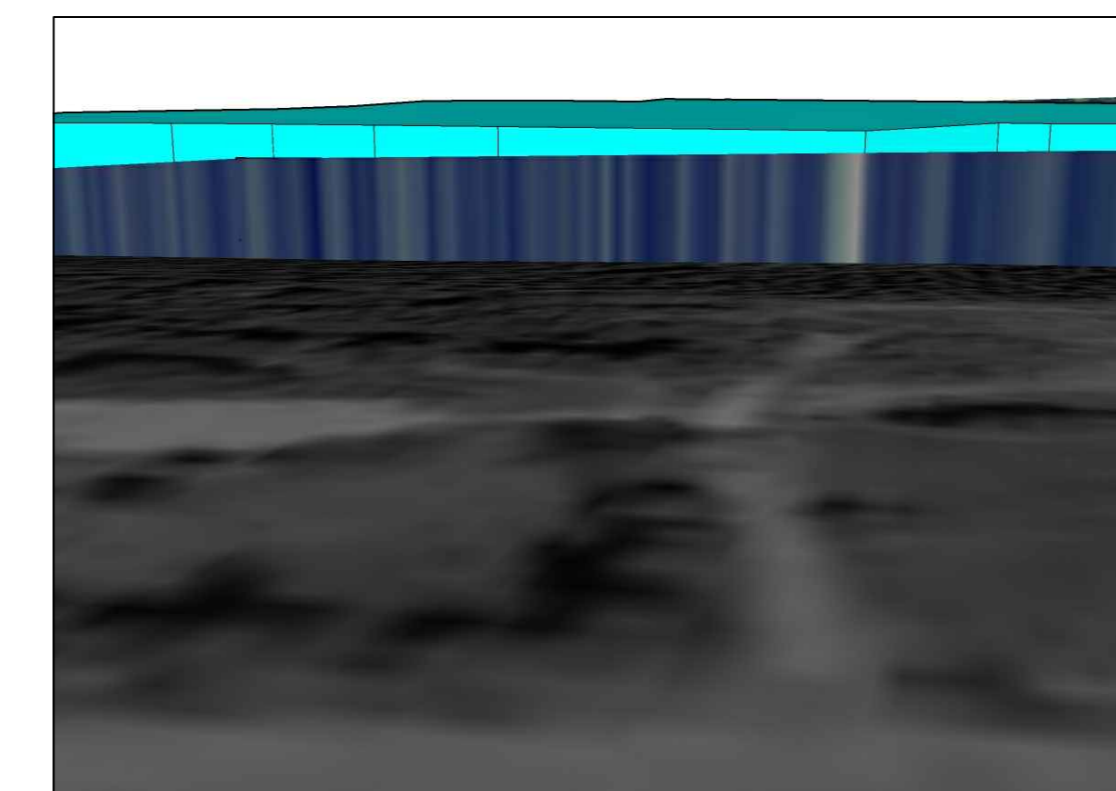
Höhe über Gelände: ca. 453,0m ü. NN
Augenhöhe über Gelände: 1,8m

Sicht von "Südlich MUH, an der L16"



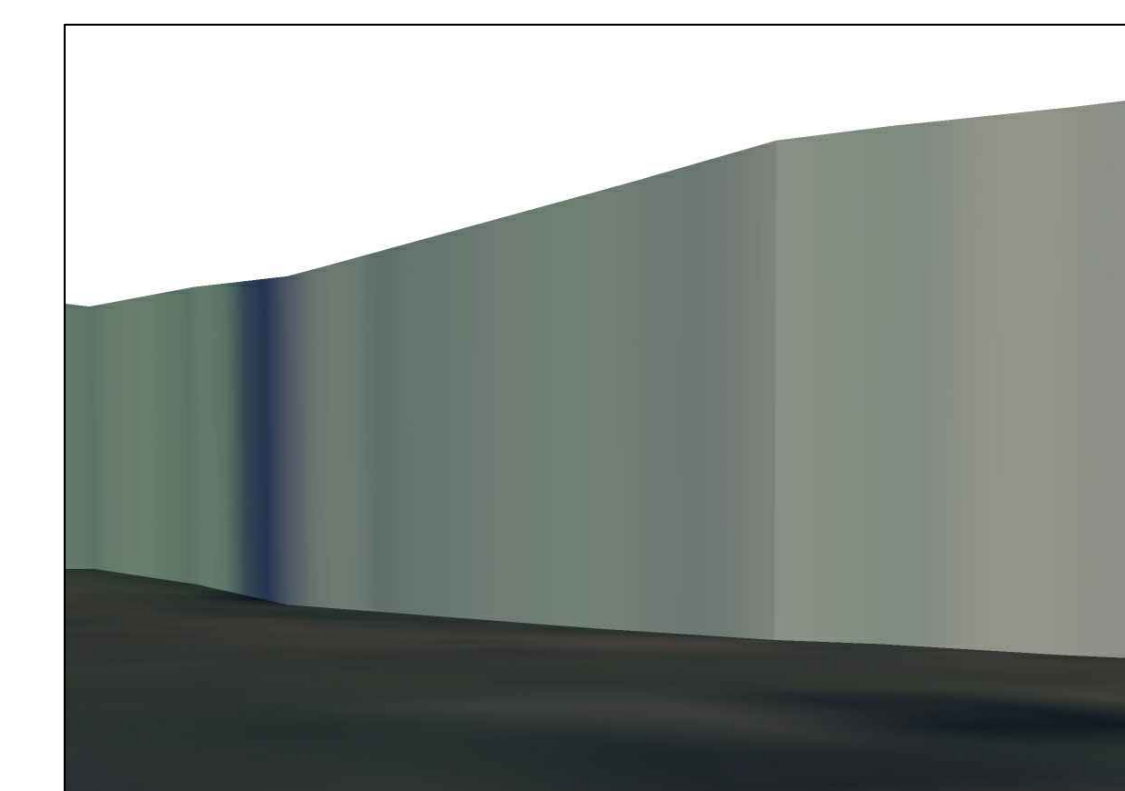
Höhe über Gelände: ca. 460,7m ü. NN
Augenhöhe über Gelände: 1,8m
Waldhöhe: 15,0m

Sicht von "Schloßheck, Prümer Straße 18"

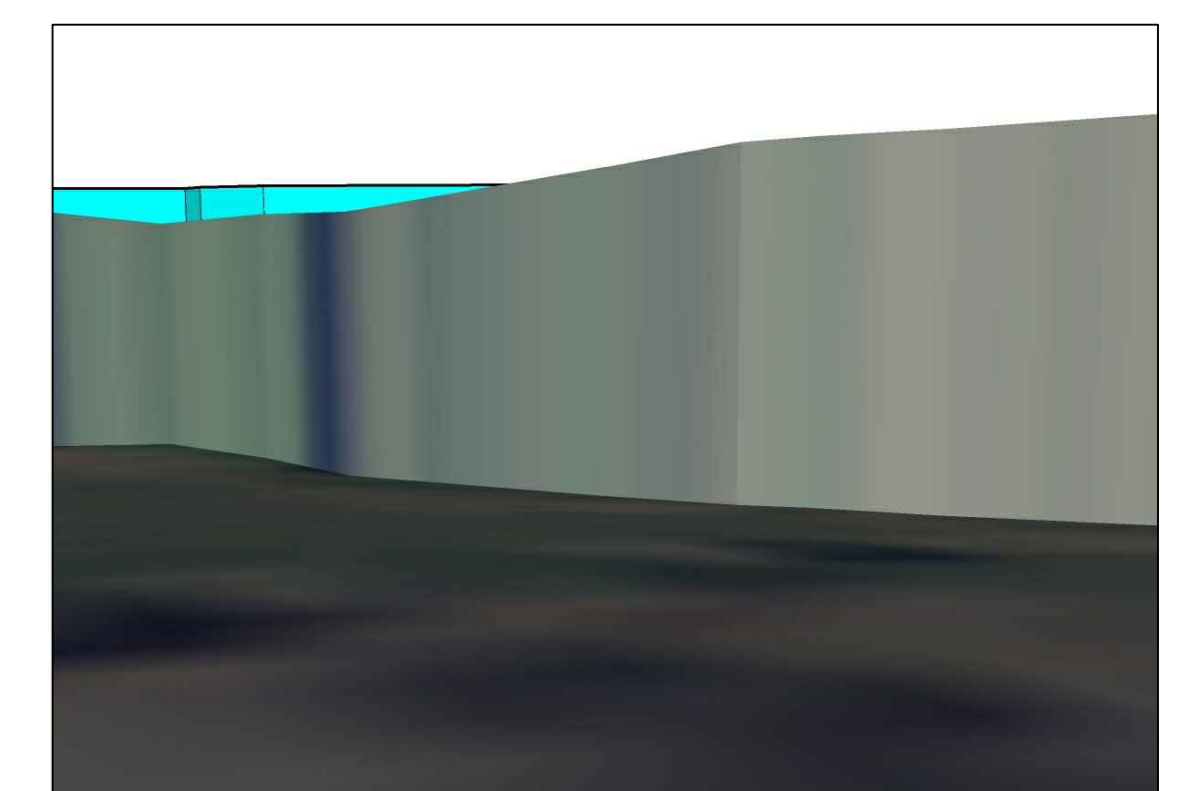


Höhe über Gelände: ca. 535,0m ü. NN
Augenhöhe über Gelände: 1,8m
Waldhöhe: 15,0m

Sicht von "Schloßheck, Scheidstraße 4"



Höhe über Gelände: ca. 512,5m ü. NN
Augenhöhe über Gelände: 1,8m
Waldhöhe: 15,0m
Keine Sichtbarkeit Molkereigelände vom Frühjahr bis Herbst.



Höhe über Gelände: ca. 512,5m ü. NN
Augenhöhe über Gelände: 4,5m
Waldhöhe: 15,0m