

Visualisierung zum geplanten Vorhabens „Bau eines zweiten Milchtrockenturms auf dem Werksgelände der Arla-Niederlassung Pronsfeld“



Verfasser: SHI-Planungsgesellschaft mbH Oldenburg im September 2018



ARLA Pronsfeld - Allgemeine Erläuterungen zum Projekt Neubau Turm 2

Projekthintergrund

Die Arla Foods Deutschland GmbH plant am Standort Pronsfeld den Neubau einer Trocknungsanlage zur Herstellung von Milchpulver als Ergänzung zum bestehenden Trocknungsturm 1.

Mit dem geplanten Neubau werden gestiegene Anforderungen des Weltmarktes bedient sowie der Standort Pronsfeld weiter gesichert.

Kurzbeschreibung Turmprojekt

Das wesentliche Merkmal einer Trocknungsanlage ist darin zu sehen, dass es sich um einen streng vertikal ausgerichteten Produktionsprozess handelt. Hierbei wird das flüssige Rohprodukt auf der letzten Geschossebene des Turmes den Prozessanlagen zugeführt und in der vertikalen Trockenkammer zu Milchpulver weiterverarbeitet. In der Erdgeschossebene erfolgt dann die Abfüllung des Pulvers in 20-Kg-Säcke sowie Bigbags (800-Kg_Säcke).

Bei dem Trocknungsgebäude handelt es sich im Wesentlichen um ein ca. 52 m hohes Turmgebäude mit einer Grundfläche des Turmgebäudes von ca. 1.300 m² (36 * 36 m). Untergeordnete Bauteile wie das notwendige Treppenhaus mit Aufzugsanlage weisen eine Höhe von ca. 55 m auf. Diese Bauteile haben jedoch nur einen Flächenanteil von kleiner 15 % der Turmfläche.

Farbgestaltung des Turmgebäudes

Das Turmgebäude wird als Massivgebäude erstellt und aussenseitig mit Trapezblechen verkleidet. Hierbei wird eine dezente Farbwahl angestrebt, die im späteren Genehmigungsverfahren mit Genehmigungsbehörden abzustimmen sein wird. Zunächst angedacht ist ein gedecktes Grau-Aluminium (RAL 9007). Es wird hier bewusst auf den Farbton der Bestandsgebäude (Reinweiß) verzichtet, um das Erscheinungsbild des Gebäudes über die Farbwahl abzdämpfen.



ARLA Pronsfeld - Blickrichtung Turm 2 von Schloßheck, Prümer Straße 44



Foto-Standort: Schloßheck, Höhe Prümer Straße 44

GPS-Daten: 50° 10' 1.8539999999992 " N
6° 22' 16.121999999999 " O

Verfasser: SHI-Planungsgesellschaft mbH Oldenburg im September 2018

ARLA Pronsfeld - Standort für Visualisierung Turm 2

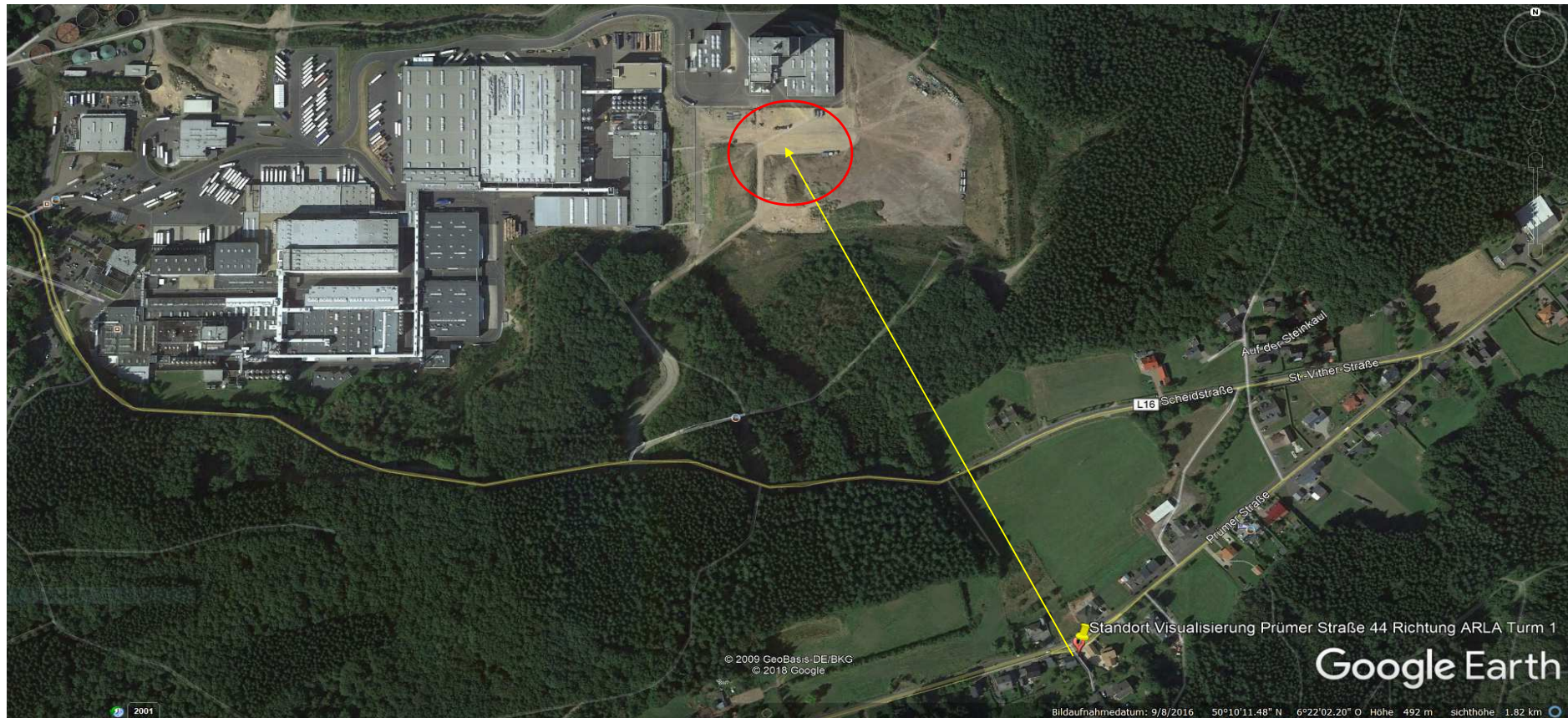


Foto-Standort: Schloßbeck, Höhe Prümer Straße 44

GPS-Daten: 50° 10' 1.8539999999992 " N
6° 22' 16.121999999999 " O

Verfasser: SHI-Planungsgesellschaft mbH Oldenburg im September 2018

ARLA Pronsfeld - Visualisierung Turm 2 von Schloßheck, Prümer Straße 44



Foto-Standort: Schloßheck, Höhe Prümer Straße 44

GPS-Daten: 50° 10' 1.853999999992 " N
6° 22' 16.12199999999 " O

Verfasser: SHI-Planungsgesellschaft mbH Oldenburg im September 2018