

FLÄCHENNUTZUNGSPLAN DER VERBANDSGEMEINDE PRÜM


Hinweis:
Die Planzeichnung der 8. Fortschreibung des Flächennutzungsplanes der Verbandsgemeinde Prüm basiert auf den Geobasisinformationen der Vermessungs- und Katasterverwaltung Rheinland-Pfalz mit Stand vom April 2007. Da sich die Kartengrundlagen seit der ursprünglichen Fassung des Flächennutzungsplanes wesentlich geändert haben, wurden lediglich die Flächen innerhalb der jeweiligen Änderungsbereiche an die neuen Karten angepasst, die übrigen Bereiche wurden nicht überarbeitet, sodass Abweichungen der Grenzen gegenüber der Erfassung des Flächennutzungsplanes möglich sind.

Diese Plankarte hat den Unterlagen der 8. Fortschreibung des Flächennutzungsplanes der Verbandsgemeinde Prüm für die Prüfung zur Einteilung der Genehmigung gemäß § 6 BauGB beigegeben.

Kreisverwaltung
Bittburg-Prüm,
Bittburg, den 27.09.2007
im Auftrag:

Aloysius Söhngen, Bürgermeister

Diese Plankarte ist Bestandteil der 8. Fortschreibung des Flächennutzungsplanes der Verbandsgemeinde Prüm

Verbandsgemeindeverwaltung Prüm,
Prüm, den 27.09.2007

Aloysius Söhngen, Bürgermeister

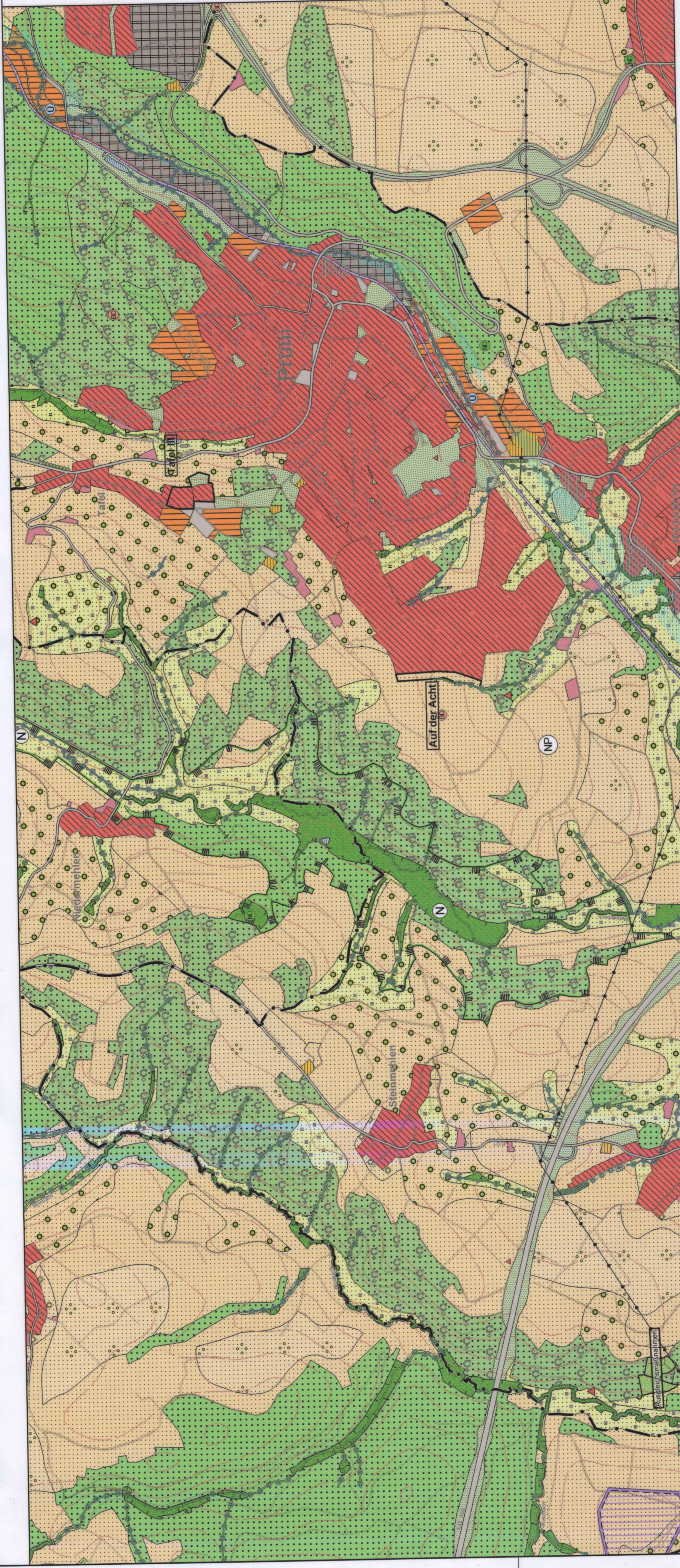
FLÄCHENNUTZUNGSPLAN DER VERBANDSGEMEINDE PRÜM

8. Fortschreibung

Stadt Prüm Erweiterung "Tafel III"
Stadt Prüm Reduzierung "Auf der Acht"

Maßstab 1 : 10.000

BGH PLAN
UMWELTPLANUNG UND LANDSCHAFTSARCHITEKTUR GMBH
D-54290 TRIER
FLEISCHSTRASSE 56-60
MAIL@BGHPPLAN.COM
FON +49 651/145 46-0
FAX +49 651/145 46-26
BBHPPLAN.COM



| Bezeichnung | Entwicklung | Bezeichnung | Entwicklung | Bezeichnung | Entwicklung |
|---|-------------|---|-------------|--|-------------|
| BAUFLÄCHEN BAUGEBIETE (§ 13a Nr. 1 BauGB) | | WASSERFLÄCHEN (§ 13a Nr. 7 BauGB) | | FLÄCHEN FÜR DEN ANBAU VON KLEINWIRTSCHAFTEN (§ 13a Nr. 10 BauGB) | |
| Wohn- / Gewerbegebiete | | Grünflächen | | Flächen für die Landwirtschaft | |
| Gewerbliche Bauflächen / Industriegebiete | | Waldflächen | | Flächen für die Forstwirtschaft | |
| Industriegebiete | | Waldpark | | Flächen für die Erholung | |
| Flächen für Gewerbe- und Industriezwecke | | Waldpark | | Flächen für die Erholung | |
| FLÄCHEN FÜR DEN ÜBERGEBUNDENEN VERKEHR UND DIE ÖKOTROPISCHEN HAUPTVERKEHRSRÖHRE (§ 13a Nr. 3 BauGB) | | WASSERFLÄCHEN (§ 13a Nr. 7 BauGB) | | FLÄCHEN FÜR DEN ANBAU VON KLEINWIRTSCHAFTEN (§ 13a Nr. 10 BauGB) | |
| Flughäfen | | Grünflächen | | Flächen für die Landwirtschaft | |
| Flughäfen | | Waldflächen | | Flächen für die Forstwirtschaft | |
| Flughäfen | | Waldpark | | Flächen für die Erholung | |
| SCHUTZGEBIETE (§ 13a Nr. 4 BauGB) | | WASSERFLÄCHEN (§ 13a Nr. 7 BauGB) | | FLÄCHEN FÜR DEN ANBAU VON KLEINWIRTSCHAFTEN (§ 13a Nr. 10 BauGB) | |
| Naturpark | | Grünflächen | | Flächen für die Landwirtschaft | |
| Naturpark | | Waldflächen | | Flächen für die Forstwirtschaft | |
| Naturpark | | Waldpark | | Flächen für die Erholung | |
| SCHUTZGEBIETE (§ 13a Nr. 4 BauGB) | | WASSERFLÄCHEN (§ 13a Nr. 7 BauGB) | | FLÄCHEN FÜR DEN ANBAU VON KLEINWIRTSCHAFTEN (§ 13a Nr. 10 BauGB) | |
| Naturpark | | Grünflächen | | Flächen für die Landwirtschaft | |
| Naturpark | | Waldflächen | | Flächen für die Forstwirtschaft | |
| Naturpark | | Waldpark | | Flächen für die Erholung | |
| SCHUTZGEBIETE (§ 13a Nr. 4 BauGB) | | WASSERFLÄCHEN (§ 13a Nr. 7 BauGB) | | FLÄCHEN FÜR DEN ANBAU VON KLEINWIRTSCHAFTEN (§ 13a Nr. 10 BauGB) | |
| Naturpark | | Grünflächen | | Flächen für die Landwirtschaft | |
| Naturpark | | Waldflächen | | Flächen für die Forstwirtschaft | |
| Naturpark | | Waldpark | | Flächen für die Erholung | |