

Hollnich & Hollnicher Mühle



9

Vorplatz Feuerwehrgerätehaus:

Neugestaltung des Vorbereiches des Feuerwehrgerätehauses im Ortsteil Hollnich.



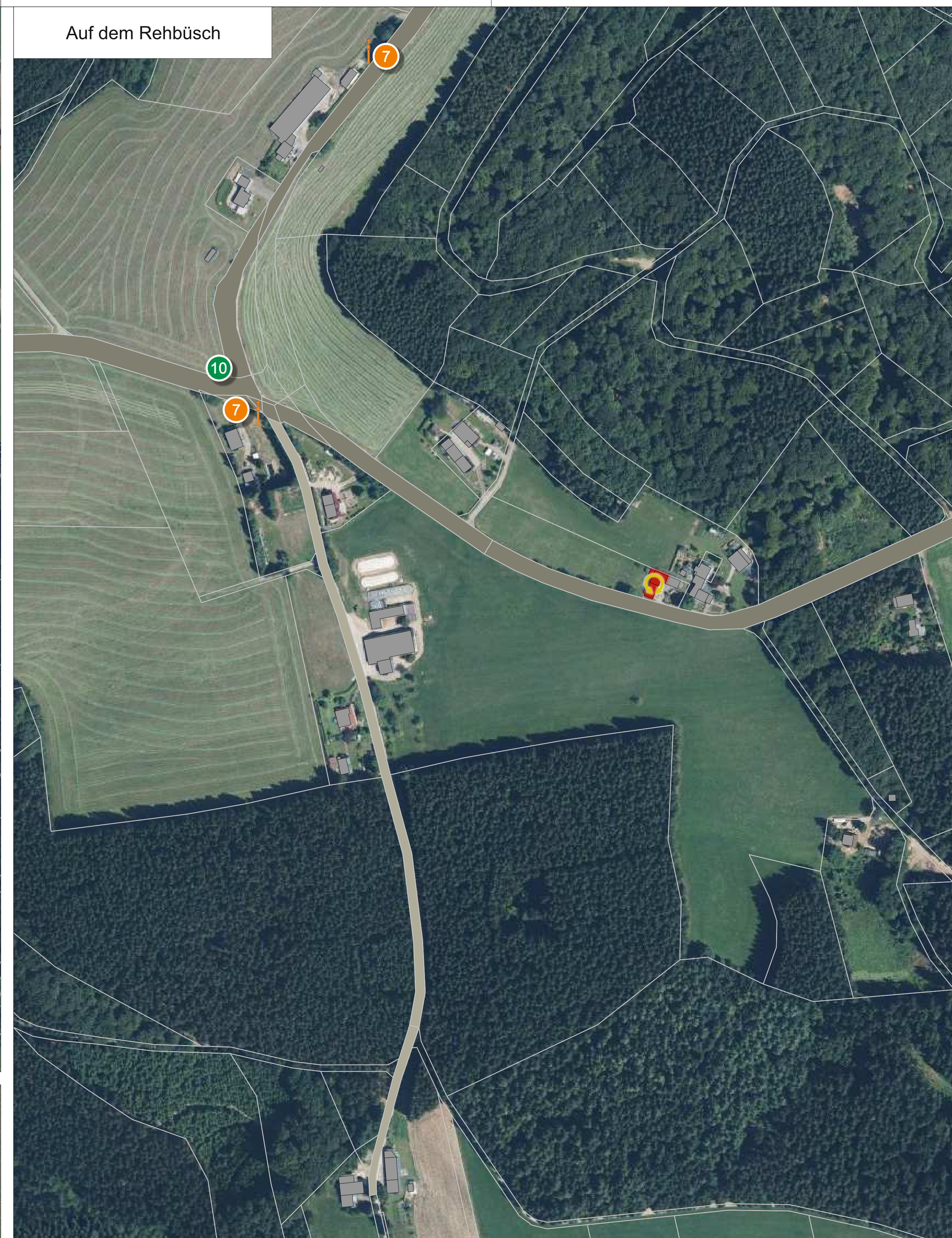
Leerstandsmanagement:

Wiedernutzung vorhandener Gebäudeleerstände im Rahmen eines zu initiierenden Leerstandsmanagement in Form eines offenen Dialogs mit den Eigentümern und zur Schaffung von Akzeptanz.

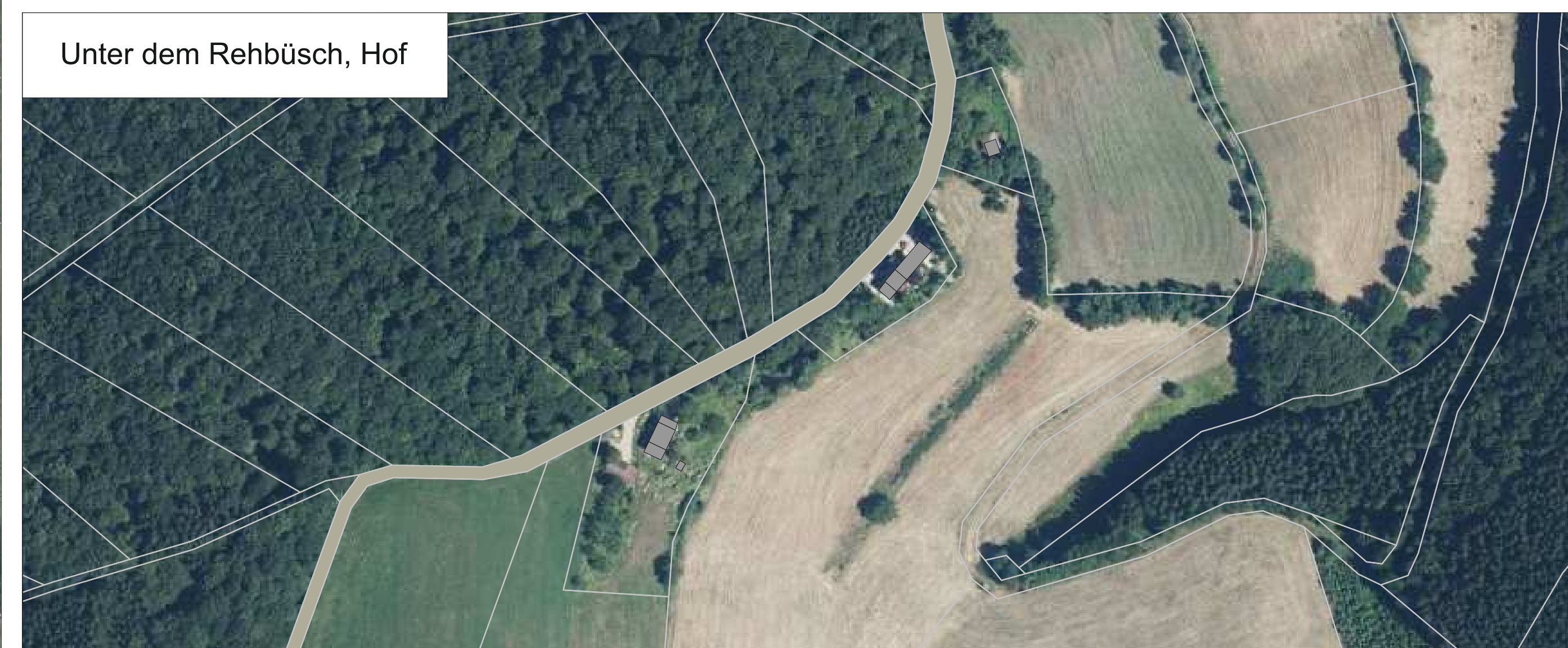


Rechts im Bild: Leerstand im schlechtesten baulichen Zustand im Buchenweg in Hollnich. Ein Abriss sowie ein Neubau sind bereits durchgeführt.

Auf dem Rehbüsch



Unter dem Rehbüsch, Hof



Ritzfeld



**Zukunfts-Check Dorf
Ortsgemeinde Habscheid**

**Ortsteile Hollnich, Hollnicher Mühle,
Hallert (hof), Auf dem Rehbüsch, Unter
dem Rehbüsch (Hof) & Ritzfeld**

Legende

Bestand

- Gemeindegrenze
- Flurstücke
- Landesstraße
- Kreisstraße
- Gemeindestraße
- Gebäude
- Gebäude (kürzlich errichtet / im Bau)
- Öffentliches Gebäude / Kindergarten
- Kirche / Kapelle
- Wegekreuz
- Gastronomischer Betrieb
- Standort Mobilversorger / lokaler Anbieter
- Leerstand
- Friedhof
- Baulandpotenzial im Innenbereich
derzeit verfügbar / derzeit nicht verfügbar
- Öffentlicher Parkplatz

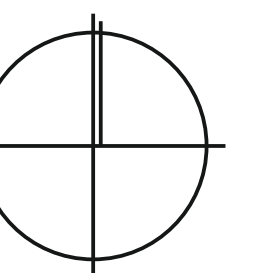
Maßnahmen

- Ordnungszahl entsprechend Maßnahmenkatalog
kurz-, mittel-, langfristige Maßnahme
- Verkehrsberuhigende Maßnahmen
- Bessere Nutzung öffentlicher Parkplätze zum Kurzzeitparken
- Herstellung zusätzlicher Parkmöglichkeiten
- Aufwertung Ortseingangsgestaltung
- Gestaltung Mehrgenerationenplatz
- Neugestaltung öffentlicher Raum
- (Möglicher) Rückbau Gebäudebestand
- Wieder-/Umnutzung Gebäudeleerstand /
Initiierung Leerstandsmanagement
- Innenentwicklung durch Bodenreueordnung
- Mittlerhaus / Mehrfunktionshaus
- Kooperation mit Gastronomie
- Kooperation mit Mobilversorger / lokalem Anbieter

Hallert, Hof



Maßnahmenplan



Maßstab 1:2000
Erstellung: 21.11.2016
Überarbeitung: 21.07.2017
Bearbeitung:
Dipl.-Ing. Andreas Heiseler