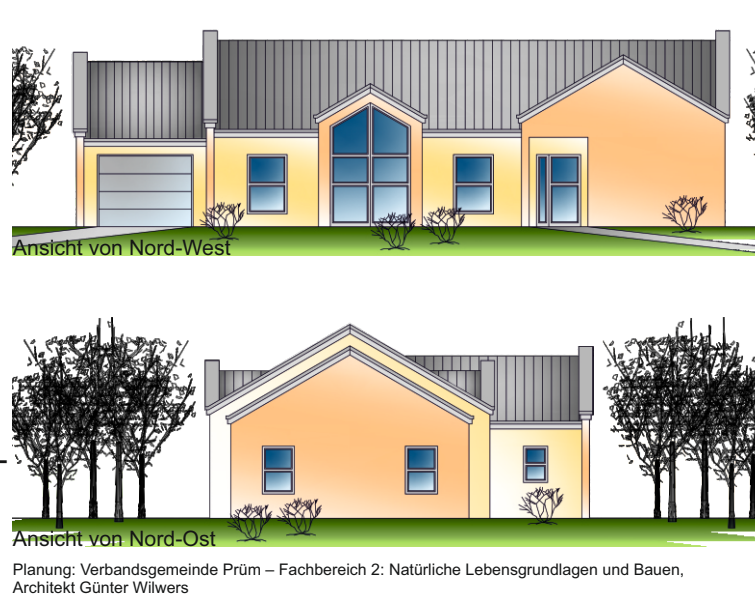


1

**Dorfgemeinschaftshaus:**

Bau des Dorfgemeinschaftshauses als örtliche Begegnungsstätte in zentraler Ortslage. Vorgesehen ist eine barrierefreie Gestaltung des Neubaus, sodass auch eine Nutzung durch Senioren gewährleistet ist und entsprechende Aktivitäten angeboten werden können. Weitere Nutzung des Gebäudes durch Jugendliche und bestehende Vereine.



7

**„Sieben Kreuze“:**

Aufwertung und Hervorhebung dieses Kulturlandschaftselementes durch eine freundlichere Gestaltung des Umfeldes. Im Detail zu prüfen ist, ob eine Restauration der „Sieben Kreuze“ erforderlich ist.



9

**Spielplatz**

Die in der Kinder- und Jugendbefragung angebrachten und in den Arbeitskreisen diskutierten Verbesserungsvorschläge sollen umgesetzt werden. Angeregt bzw. diskutiert wurden folgende Maßnahmen:

- Erneuerung des Bodenbelags
- Renovierung der Schaukel
- Pflege der Bepflanzung



12

**Ortseingangsgestaltung:**

Den Ortseingängen sollte ein Wiedererkennungswert gegeben werden, indem Willkommens-Schilder / -Steine aufgestellt werden. Als ein Gestaltungselement könnte/sollte das neu zu entwickelnde Dorfzeichen verwendet werden.



14

**Fahrbahnerneuerung K164:**

Sanierung der K164 innerhalb der Ortslage von Neuendorf (vorrangiger Handlungsbedarf).

Prüfung eines Sanierungsbedarfes der K164 und ggf. Umsetzung entsprechender, verbessernder Maßnahmen außerhalb der Ortslage in Richtung Neuenstein.



15

**Lärmschutzmaßnahmen B51:**

Weiterhin aktive Unternehmungen von Seiten der Gemeinde im Hinblick auf eine mögliche Errichtung von Schallschutzmaßnahmen entlang der B51.



**Zukunfts-Check Dorf  
Ortsgemeinde Neuendorf**

**Legende**

**Bestand**

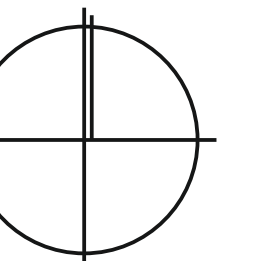
- Gemeindegrenze
- Flurstücke
- Bundesstraße
- Landesstraße
- Kreisstraße
- Gemeindestraße
- Gebäude
- Landwirtschaftliche Nutzgebäude
- Kirche
- Wegekreuz
- Fremdverkehrseinrichtungen  
Biker-Pension / Campingplatz
- Standort Mobilversorger
- Leerstand (Stand Juli 2016)
- Spielplatz
- Pflanzstreifen (Rabatt)
- Fließgewässer

**Maßnahmen**

- Ordnungszahl entsprechend Maßnahmenkatalog  
kurz-, mittel-, langfristige Maßnahme
- Standort neues Dorfgemeinschaftshaus
- Wieder-/Umnutzung Gebäudeerstand
- Intensivierung Bauandmarketing
- Aufwertung Ortseingangsgestaltung
- Fahrbahnerneuerung  
innerorts (Vorrang) / außerorts (zu prüfen)
- Lärmschutzmaßnahmen
- Aufwertung / Ergänzung innerörtliche Durchgrünung

©GeoBasis-DE / LVermGeoRP 2016, dt-de-by-2-0, http://www.lvermgeo.rlp.de (Daten bearbeitet)

**Maßnahmenplan**



Maßstab 1:2000  
Datum: 23.03.2017  
Bearbeitung:  
Dipl.-Ing. Andreas Heiseler