



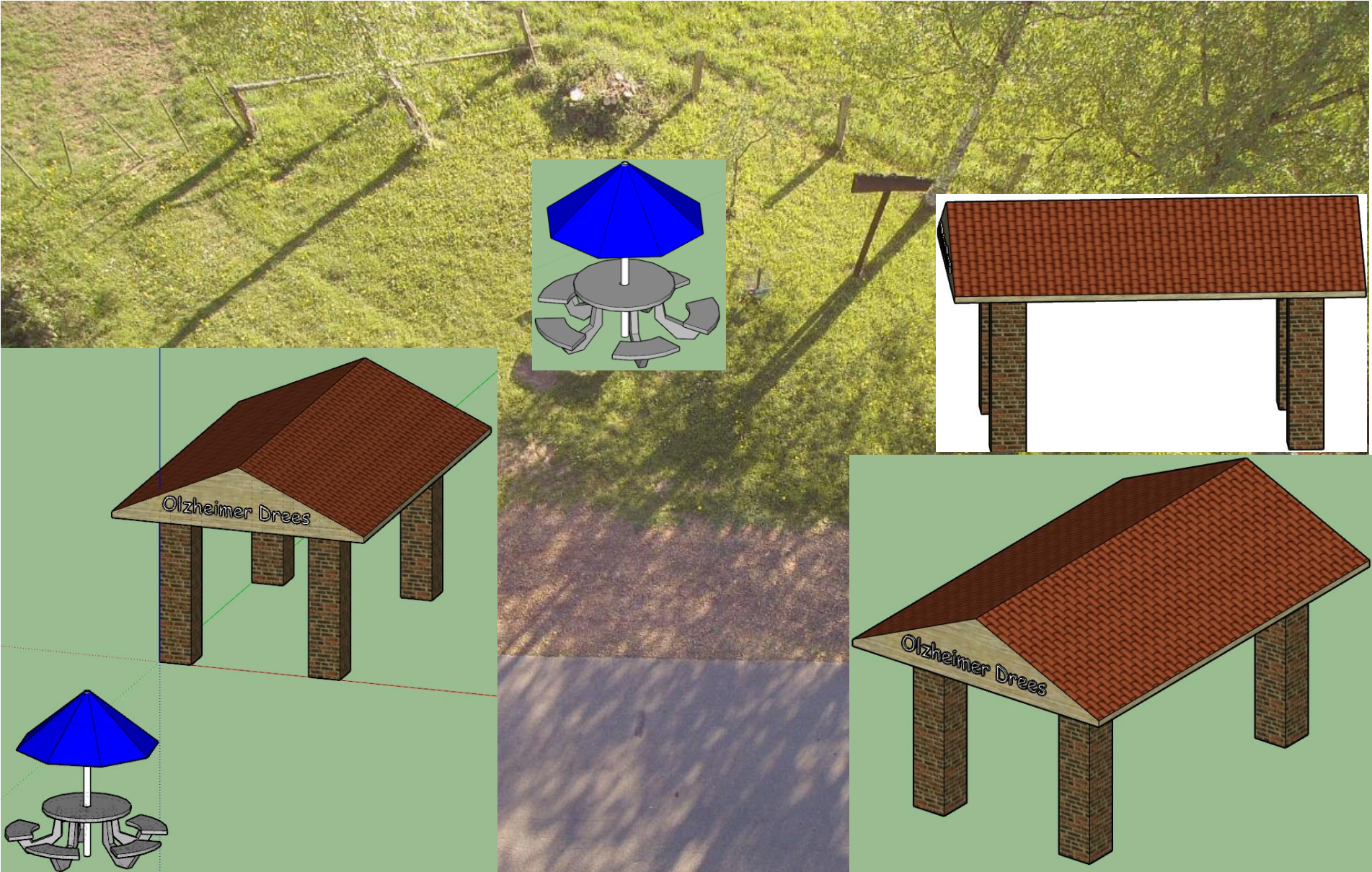
Dorfcheck Olzheim

Arbeitskreis Infrastruktur und
Tourismus

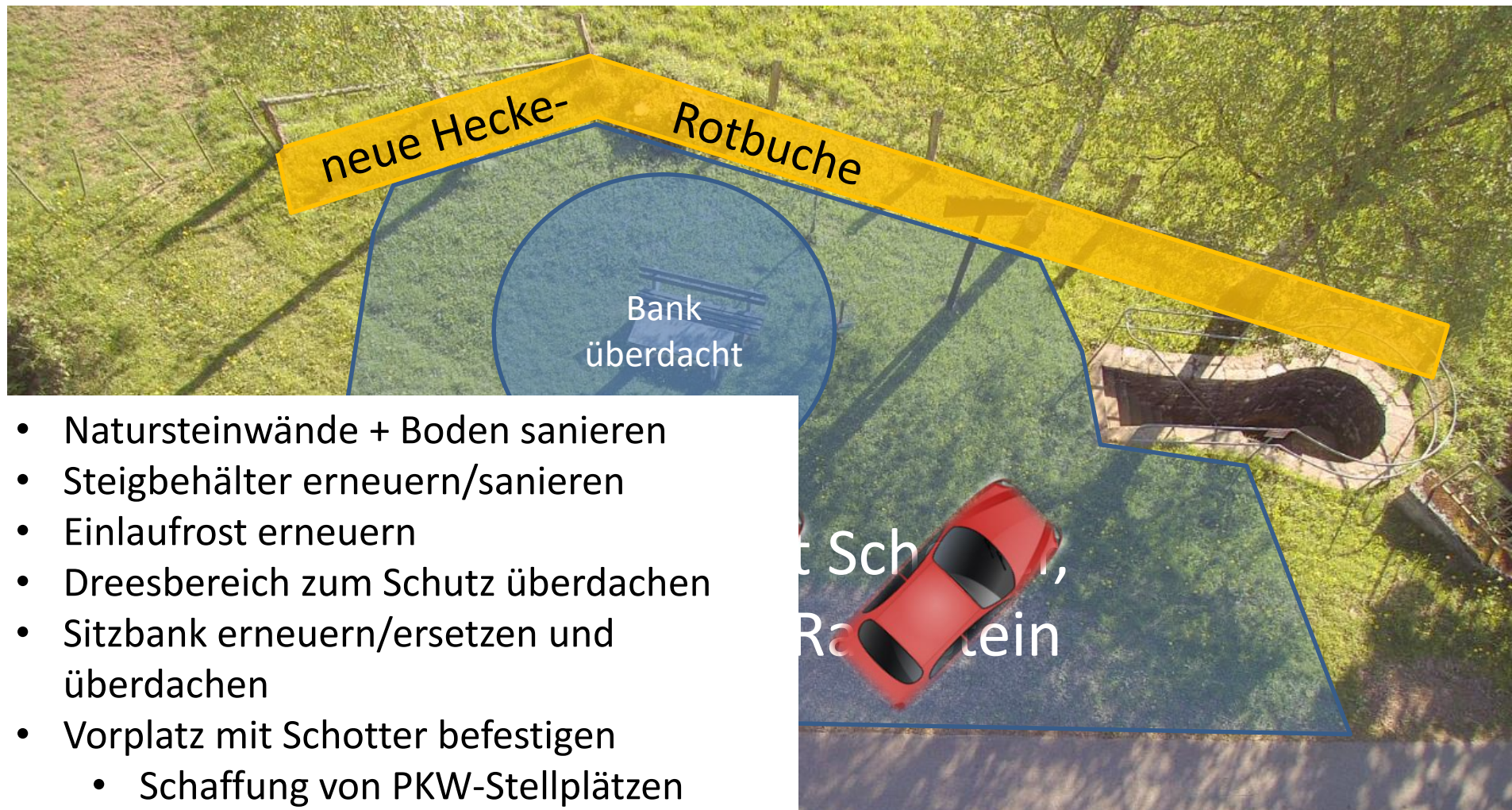
Drees im Mai 2018



Drees Planung Umbau



Drees Planung Umbau



- Natursteinwände + Boden sanieren
- Steigbehälter erneuern/sanieren
- Einlaufrost erneuern
- Dreesbereich zum Schutz überdachen
- Sitzbank erneuern/ersetzen und überdachen
- Vorplatz mit Schotter befestigen
 - Schaffung von PKW-Stellplätzen

Wird im Gesamtprojekt Dorfcheck aber erstmal zurückgestellt, Priorität Dorfplatz.

Olzheim Wanderwege

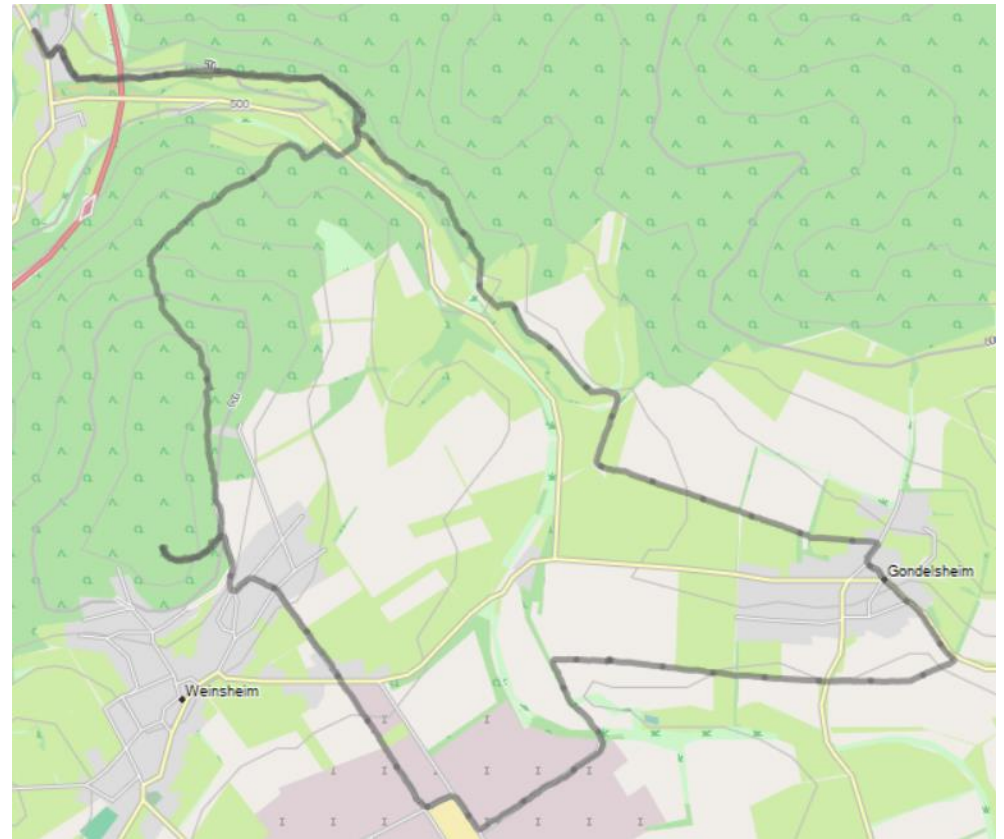
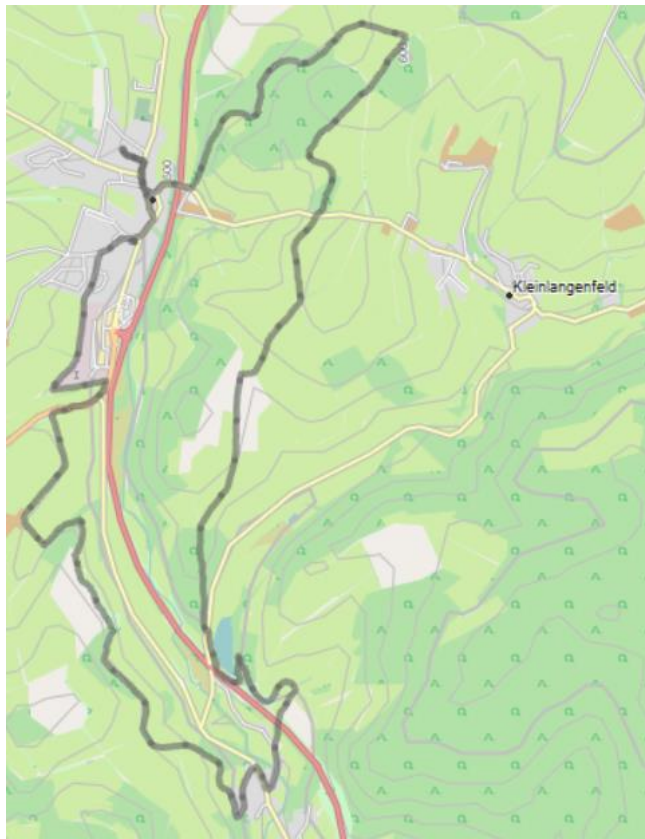


- Der Panoramaweg Olzheim heute (Ansätze: Modernisierung der Beschilderung; Verlauf-Optimierungsideen: Bereich Stausee Willwerath, Siedlung Lorsbach, Entlang Grombach (hinter TCB), heute ca. 10 km – (Details siehe existierender .gpx-Track „Panorama.gpx“)
- Erweiterung Panoramaweg-Runde bis zum Aussichtsturm Weinsheim: Erweiterung auf ca. 15 km insgesamt, tolle Ergänzung, existierende Wege und existierender Aussichtspunkt mit herausragender Weitsicht Eifel! (Details siehe in Anlehnung an .gpx Track „Weinsheim.gpx“)
- Neue große Runde Olzheim über Schneifel/Rother Venn/Bragphenn/Prümquelle/Reuther Höhe/Neuendorf: Für Freund etwas längerer Routen (Route kann im Detail auch in kleinere Rundrouten unterteilt werden) – Gesamt KM ca. 25. Sehr schöne Rundroute mit vielen sehr schönen und abwechslungsreichen Punkten. (Details siehe .gpx Track „Olzheim groß.gpx“)
- Neue große Runde Olzheim über Schneifel/Rother Venn/Bragphenn/Prümquelle/Reuther Höhe/Neuendorf: Für Freund etwas längerer Routen (Route kann im Detail auch in kleinere Rundrouten unterteilt werden) – Gesamt KM ca. 25. Sehr schöne Rundroute mit vielen sehr schönen und abwechslungsreichen Punkten. (Details siehe .gpx Track „Olzheim groß.gpx“)
- Neue Rund „oberes Prümatal“ Olzheim über Grillhütte/Schmale Pfade im Wald/Prümatal/Neuensteiner Bunker/Bragphenn/ggf. Prümquelle/Astenberg und zurück: Für Freunde etwas kraxeligerer Routen, mit einmaligen Einblicken oberes Prümatal – Gesamt KM ca. 13 bei 370 Hm. (Details siehe .gpx Track „Haardt Olzheim.gpx“)

Olzheim Wanderwege



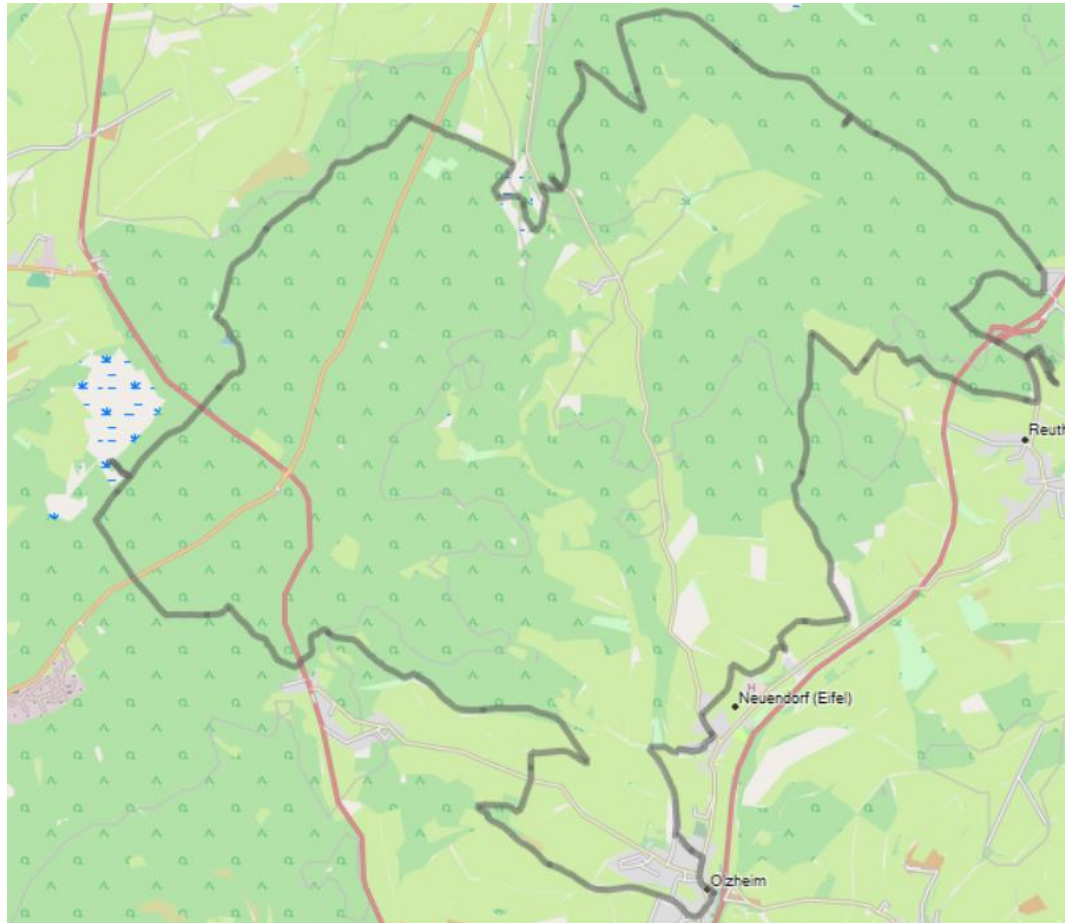
- Der Panoramaweg Olzheim heute (Ansätze: Modernisierung der Beschilderung; Verlauf-Optimierungsideen: Bereich Stausee Willwerath, Siedlung Lorsbach, Entlang Grombach (hinter TCB), heute ca. 10 km – (Details siehe existierender .gpx-Track „Panorama.gpx“)
- Erweiterung Panoramaweg-Runde bis zum Aussichtsturm Weinsheim: Erweiterung auf ca. 15 km insgesamt, tolle Ergänzung, existierende Wege und existierender Aussichtspunkt mit herausragender Weitsicht Eifel! (Details siehe in Anlehnung an .gpx Track „Weinsheim.gpx“)



Olzheim Wanderwege



- **Neue große Runde Olzheim** über Schneifel/Rother Venn/Bragphenn/Prümquelle/Reuther Höhe/Neuendorf: Für Freund etwas längerer Routen (Route kann im Detail auch in kleinere Rundrouten unterteilt werden) – Gesamt KM ca. 25. Sehr schöne Rundroute mit vielen sehr schönen und abwechslungsreichen Punkten. (Details siehe .gpx Track „Olzheim groß.gpx“)



Olzheim Wanderwege



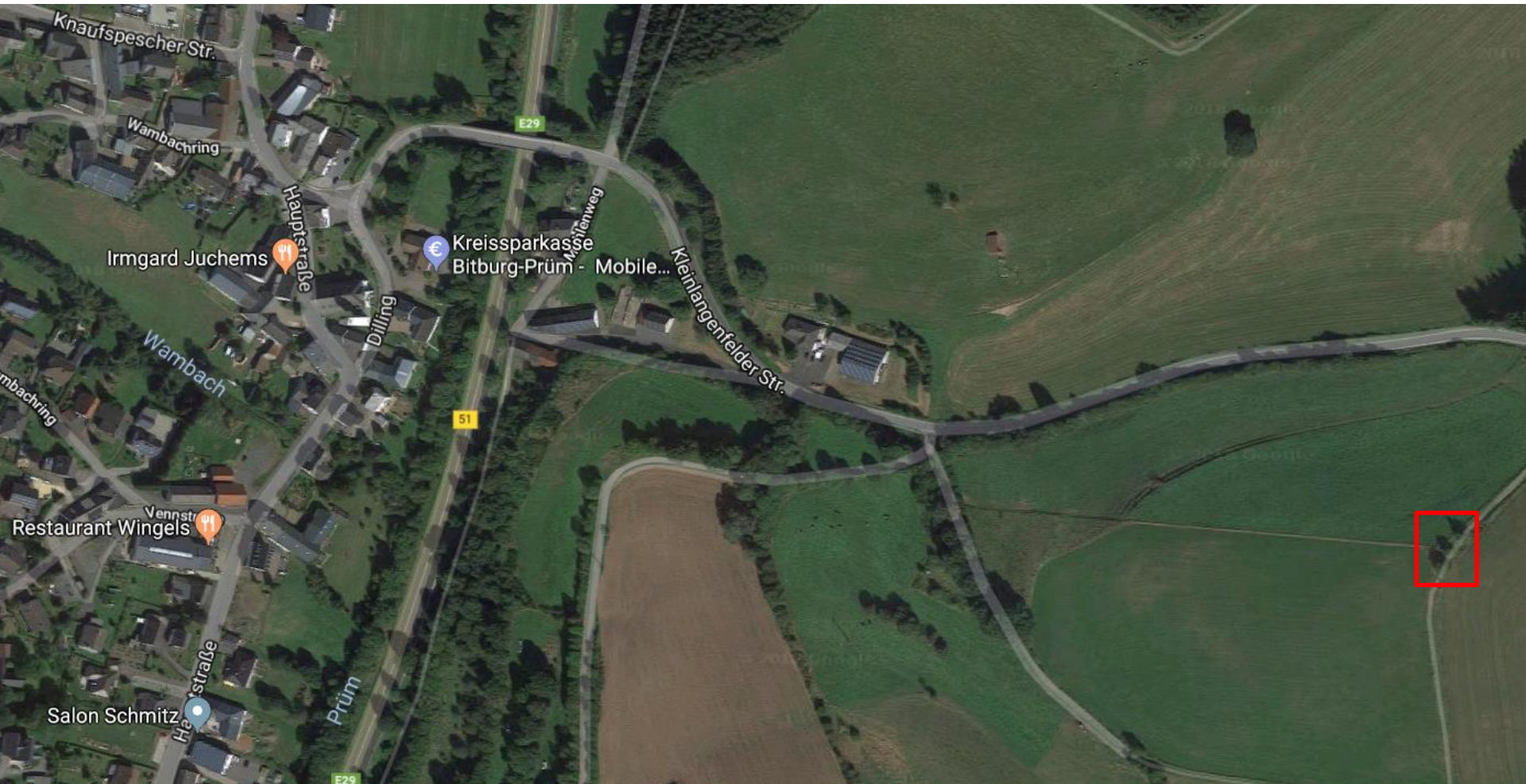
- **Neue Runde „oberes Prümatal“ Olzheim** über Grillhütte/Schmale Pfade im Wald/Prümatal/Neuensteiner Bunker/Bragphenn/ggf. Prümquelle/Astenberg und zurück:
Für Freunde etwas kraxeligerer Routen, mit einmaligen Einblicken oberes Prümatal –
Gesamt KM ca. 13 bei 370 Hm. (Details siehe .gpx Track „Haardt Olzheim.gpx“)



Olzheim Wanderwege



Schutzhütte Panoramaweg



Schutzhütte Panoramaweg

