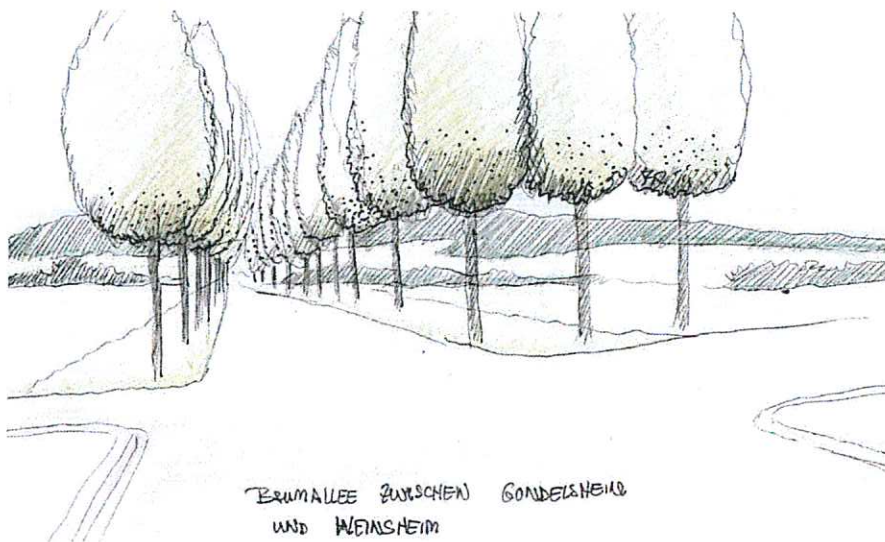


3.1.3. Begrünungskonzept für den Ortsteil Gondelsheim

3.1.3.1. Allee zwischen Weinsheim und Gondelsheim



Blick auf die lange und öde K 172



Geplant ist eine doppelreihige Allee von Gondelsheim bis Weinsheim als zentrales Motiv für die neue Kooperation und Verbindung der Orte.

3.1.3.2. Laubbäume statt Nadelbäume Innerorts



Nadelbäume sind Flachwurzler und eignen sich daher nicht so gut als Baum im besiedelten Bereich, da sie bei Stürmen leichter kippen können. Sie engen das Lichtraumprofil der Straße nicht ein, daher wirken sie hier nicht verkehrsberuhigend. Zusätzlich bieten sie Vögeln kaum Nistplätze und man kann den Platz unter den Bäumen nicht nutzen. Sie sind daher in den meisten Orten nur im Wald für die Holzwirtschaft zu finden. Leider gibt es in allen Ortsteilen noch sehr viele Nadelgehölze. Diese können in einer Aktion gemeinsam beseitigt und durch Laubbäume ersetzt werden.



Vorbildlich sind großkronige Bäume – wie diese hier- für den Straßenraum, das Ortsbild und für die Vögel. Bei Erschließung der Baulücken sollten die großkronigen Bäume erhalten bleiben. An Neubauten sollten ebenfalls je Baustelle ein Baum gepflanzt werden.

3.1.3.3. Öffentliche Freiflächen und Wegekreuze

Die öffentlichen Freiflächen in Gondelsheim sind im Allgemeinen liebevoll gepflegt. Sehr vorbildlich sind hier alle Wegekreuze bepflanzt und saniert worden. Besonders schön ist auch der Ehrenfriedhof und sein Umfeld gestaltet, dies zeigt deutlich, wie wichtig dieser Gemeinde auch die Auseinandersetzung mit Ihrer Geschichte und Friedhofskultur ist und hat uns als Planer zu intensiveren und sehr zukunftsorientierten Planungen (siehe Teil 3.3.) motiviert.



Vorbildlicher Ortseingang am Ehrenfriedhof in Gondelsheim





Gondelsheimer Ehrenfriedhof



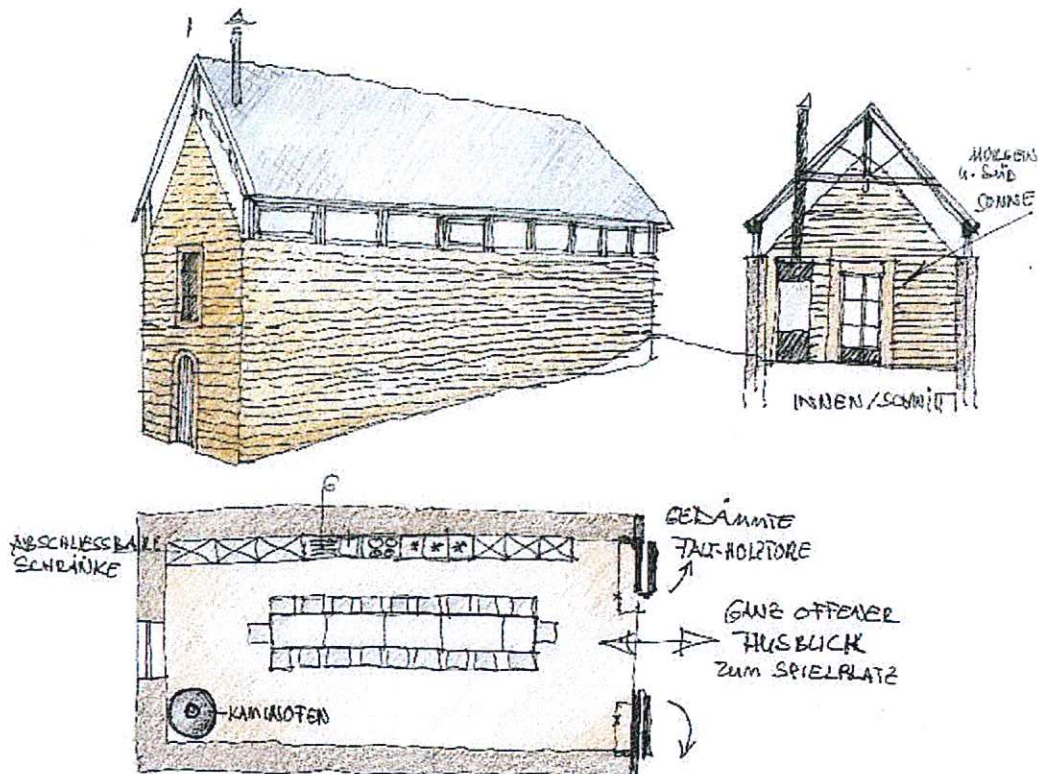
Gondelsheimer Wegekreuz

3.1.3.4. Versammlungsraum für Gondelsheim am Spielplatz

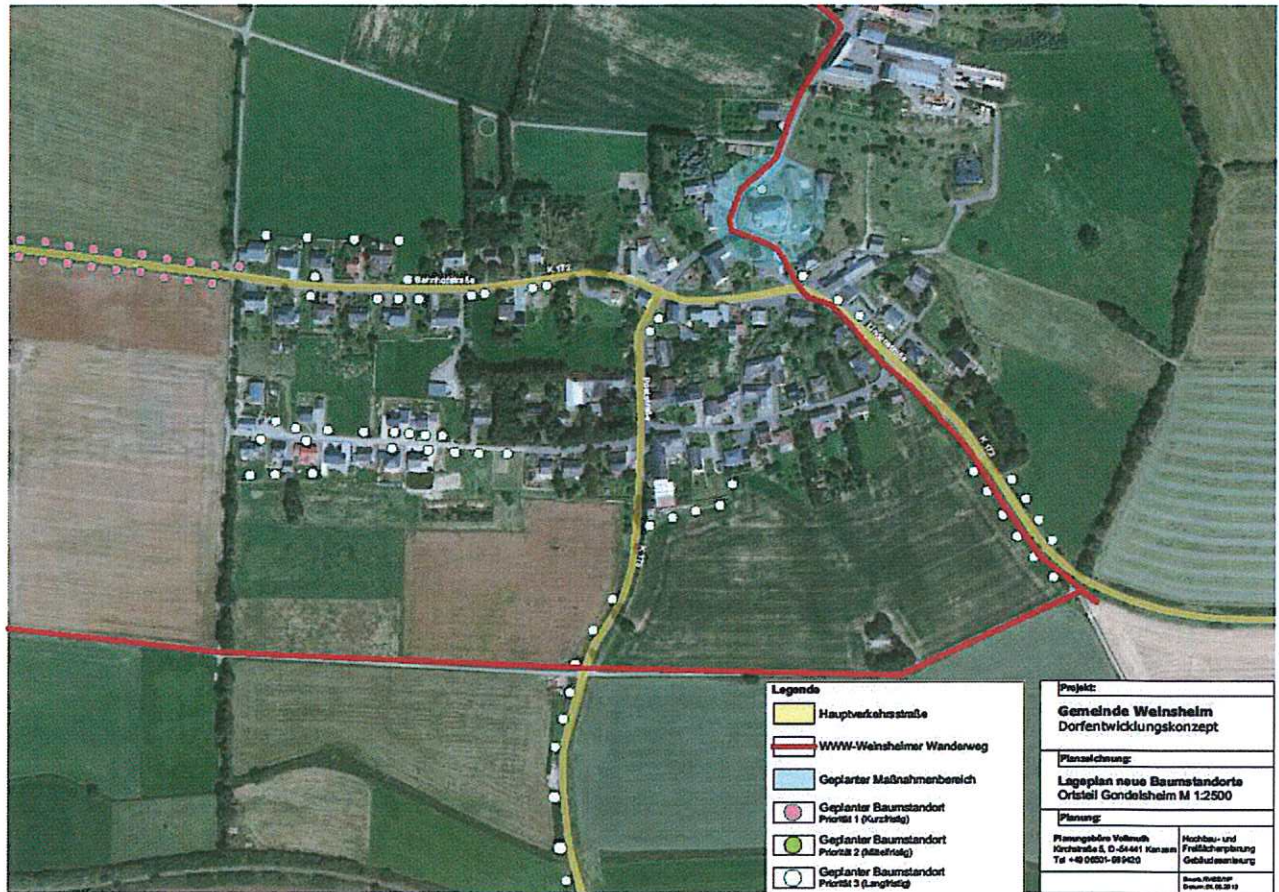


An diesem Spielplatz könnte das kleine Natursteinhäuschen saniert und als Versammlungsraum für Gondelsheim im OG genutzt werden. Er kann auch bei Öffnung der Tore im Sommer als offener Freisitz zum Spielplatz geöffnet werden. Um mehr Licht hereinzubringen, könnte das Dach über eine neue Holzkonstruktion höher gelegt werden. Das bringt einen neuen höheren Raum für Versammlungen und das wunderschöne Natursteinmauerwerk kann geschlossen erhalten bleiben. Die Toiletten sind dann am WWW als öffentliche Toiletten ausgewiesen und befinden sich mit den Lagerräumen im EG an der Straße. Hier können z.B. auch Gartenmöbel gelagert werden, für das nächste Sommerfest der Gondelsheimer. Ein Kaminofen beheizt den Raum bei Bedarf. Dann hätten alle Ortsteile einen ansprechenden Raum für Gemeinschaften und Vereine. Er ist hervorragend am Spielplatz gelegen und hier auch gut tagsüber von den Eltern und Großeltern der spielenden Kinder nutzbar, vor allem an schlechten Wettertagen.

Ideenskizze



3.1.3.5. Gesamtkonzept zur Begrünung für den Ortsteil Gondelsheim



Übersichtsplan

Siehe Plan Din A 3 nachfolgend und Kosten im Anhang