

Zukunfts-Check Dorf Ortsgemeinde Winningen

Legende

Bestand

Grundlagen

- Gemeindegrenze
- Flurstücke

Infrastrukturen

- Kreisstraße
- Gemeindestraße
- Wirtschaftsweg
- Bushaltestelle
- Wanderparkplatz

Gebäude & Siedlungsentwicklung

- Gebäude
- Öffentliches Gebäude
- Landwirtschaftliches Gebäude
- Denkmalgeschützte Gebäude
- Wegekreuz (denkmalgeschützt)
- Wegekreuz
- Mittelfristig zu erwartender Leerstand (Stand: 31.07.2017)
- Baulücke (Stand: 31.07.2017)
derzeit verfügbar / derzeit nicht verfügbar
- Innenpotenzial (Stand: 31.07.2017)
derzeit verfügbar / derzeit nicht verfügbar

Grün- & Freiflächen

- Neu gestalteter Dorfplatz
- Sitzmöglichkeiten
- Fließgewässer

Maßnahmen

Grundlagen

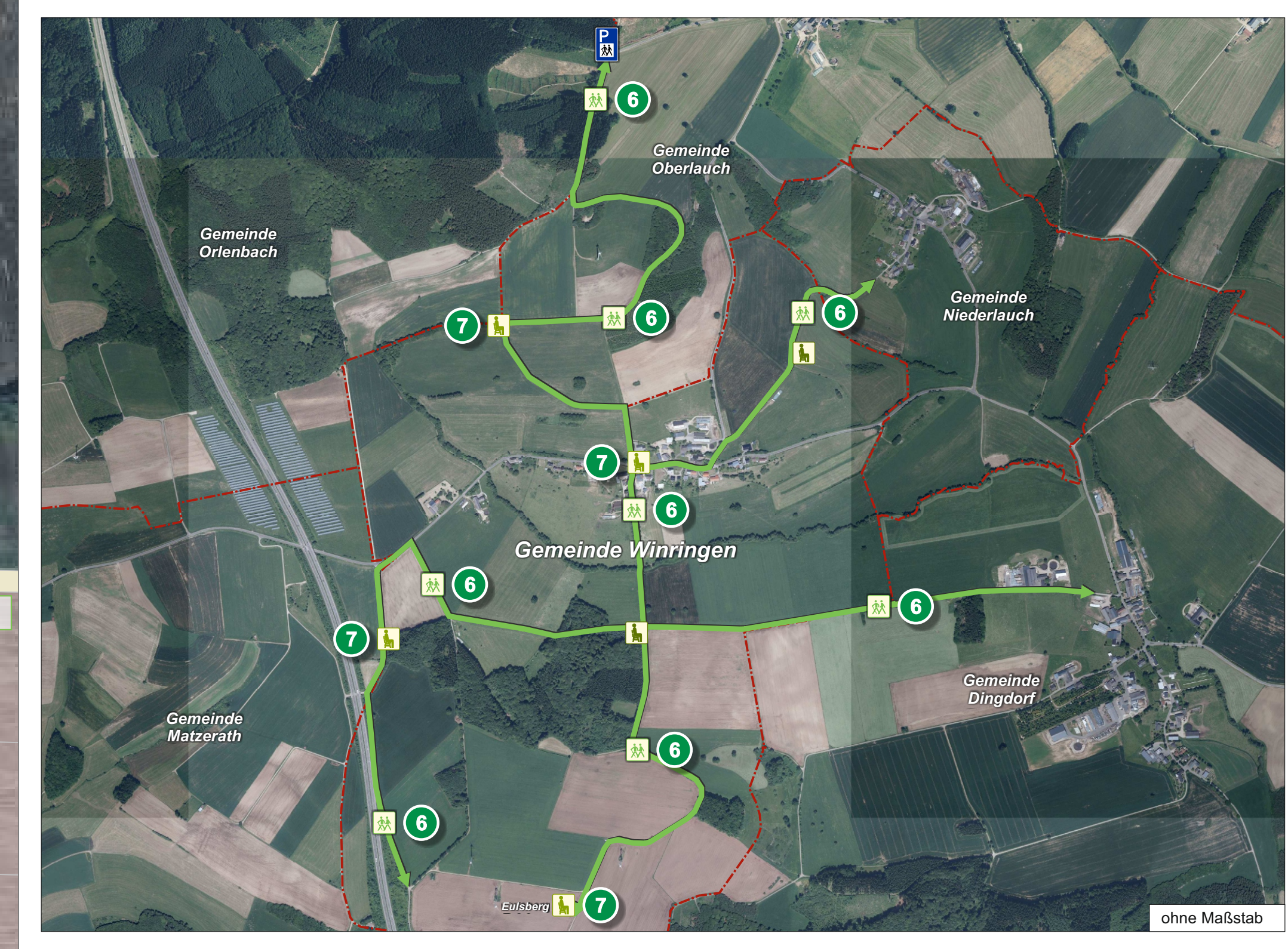
- Ordnungszahl entsprechend Maßnahmenkatalog
kurz-, mittel-, langfristige Maßnahme

Infrastrukturen

- Errichtung Geschwindigkeitsanzeige (fakultativ)
- Ausschilderung Rundwanderweg
(mögliche Führung in Winningen)

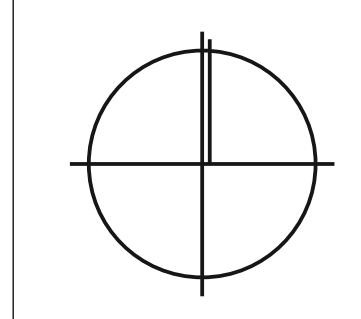
Gebäude & Siedlungsentwicklung

- Wieder-/Umnutzung zu erwartender Gebäudeleerstand
Initiierung Leerstandsmanagement
- Ausstattungsergänzung Fw-Gerätehaus
- Sensibilisierung/Intensivierung Bauflächenaktivierung
- Baugebietsentwicklung
Alternative
- Rückbau Gebäudebestand (Alternative)
- Innenentwicklung durch Bodenreueordnung (Alternative)
- Grün- & Freiflächen
- Schaffung Spielbereich
- Errichtung Bolzplatz
- Herstellung zusätzliche Sitzmöglichkeiten



©GeoBasis-DE / LVermGeoRP 2016, dt-de/by-2.0, <http://www.lvermgeo.rlp.de> [Daten bearbeitet]

Maßnahmenplan



Maßstab 1:1500
Datum: 22.08.2017
Bearbeitung:
Dipl.-Ing. Andreas Heiseler